

## 銅・アルミレポート

橋本アルミ株式会社取締役

橋本 健一郎



## 11月のアルミ概況及び12月の見通し (1)

## 予想レンジ

LME現物後場買い 2,400~2,700ドル ●  
スクラップ 据え置き~+10円 ☀  
為替 150円~160円 円安  
(1か月間TTM)

## ■国際概況

トランプ次期大統領が対中強硬派を国務長官(外務大臣に相当)や、国家安全保障担当補佐官に指名すると伝えられたことによる米中関係の悪化懸念、中国の景気不安など、マイナス材料があった。

ただ、英中銀の金利引き下げ、12月の米連邦公開市場委員会(FOMC)で米連邦準備理事会(FRB)が追加利下げを実施することに期待。中国の輸出優遇関税廃止の報道でアルミが暴騰などを好感しUP。月末日のスタート価格より41ドルUPの2,623ドル。

## ■前月の経済指標

## ◆月間のドル/円レート (TTS)



出典 miru

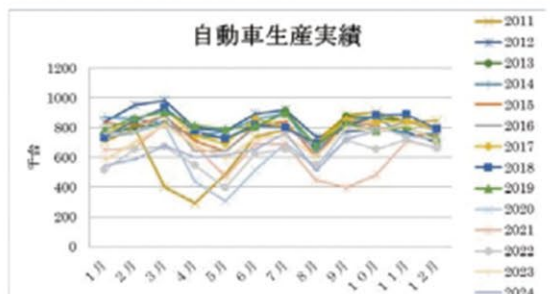
## ■国内指標

## ◆自動車生産

生産動態統計によると、10月の自動車生産台数は、前年比マイナス0.3%の72万7,569台。

輸出は、前年同月比マイナス3.3%の37万154台。

	9月	9月	10月
生産台数	61万3187台	72万6677台	72万7569台
前年比	+0.8%	-10.1%	-0.3%

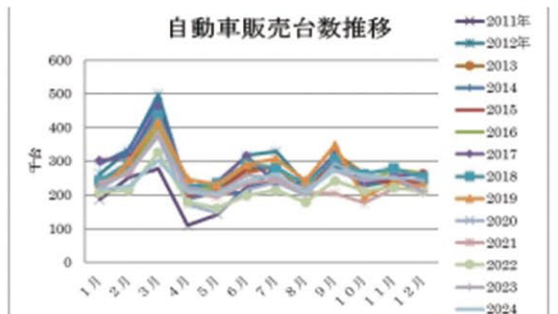


出典 生産動態統計

## ◆自動車販売台数

日本自動車販売協会連合会によると、11月の自動車販売台数(軽除く)は、前年比マイナス2%の24万9,842台。

	9月	10月	11月
販売台数	27万4376台	25万9132台	24万9842台
前年比	-2.4%	+6.8%	-2%



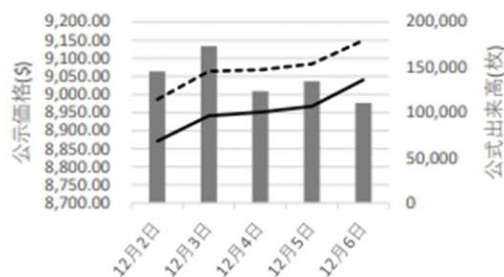
出典 生産動態統計

(つづく)

## LME公式値週間推移

12月2日~12月6日(現地)

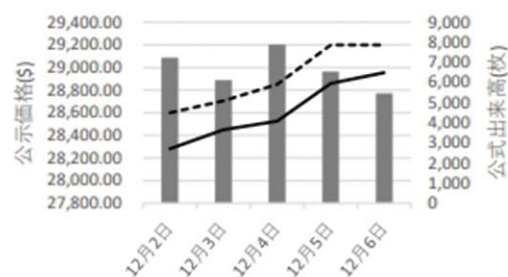
## LME銅AG



	12月2日	12月3日	12月4日	12月5日	12月6日
出来高	145,513	173,237	123,395	134,584	110,435
直物	8,871.00	8,941.00	8,951.00	8,967.00	9,040.00
先物	8,986.00	9,064.00	9,068.00	9,084.00	9,149.00

出来高 直物 先物

## LME錫HG



	12月2日	12月3日	12月4日	12月5日	12月6日
出来高	7,242	6,126	7,884	6,553	5,468
直物	28,280.00	28,450.00	28,525.00	28,860.00	28,955.00
先物	28,600.00	28,705.00	28,850.00	29,200.00	29,200.00

出来高 直物 先物