

銅・アルミレポート

橋本アルミ株式会社取締役
橋本 健一郎



11月の銅の概況及び11月の見通し (1)

予想レンジ		
LMEセツル	8,500-9,500ドル	☂
建値	131万円-156万円	☂
為替	150円~160円	円安
(1か月間TTM)		

■ 国際概況

10月の中国サービス部門購買担当者景気指数(PMI) 52.0と、前月の50.3から上昇、3か月ぶりの高水準となった。中国全人代での大規模景気刺激策への期待など、好材料もあったが、トランプ次期米大統領の政権による輸入関税引き上げへの懸念や中国の全人代での景気刺激策を不十分とする見方などがあり、これを嫌気しDOWN。月末日のスタート価格から325.5ドルDOWNの8,925ドル。

■ 前月の経済指標

◆ 月間のドル/円レート (TTS)

153.05 → 151.74 (円)



出典 MIRU

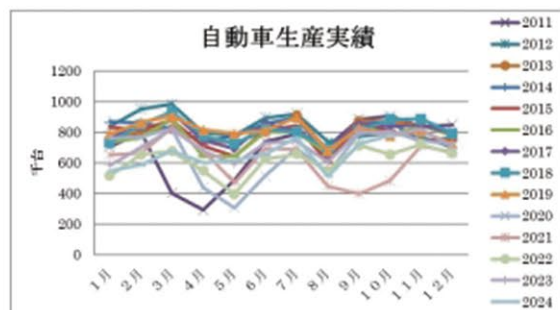
■ 国内指標

◆ 自動車生産

生産動態統計によると、10月の自動車生産台数は、前年比マイナス0.3%の77万7,569台。

輸出は、前年同月比マイナス3.3%の37万154台。

	8月	9月	10月
生産台数	61万3187台	72万6577台	72万7600台
前年比	+0.8%	-10.1%	-0.3%

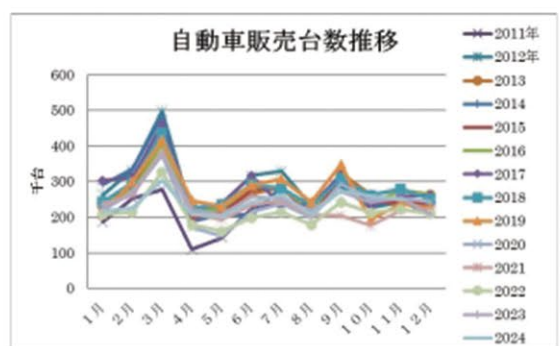


出典 生産動態統計

◆ 自動車販売台数

日本自動車販売協会連合会によると、11月の自動車販売台数(軽除く)は、前年比マイナス2%の24万9,842台。

	9月	10月	11月
販売台数	27万4376台	25万9132台	24万9842台
前年比	-2.4%	+6.6%	-2%



出典 日本自動車販売協会連合会

(つづく)

銅・非鉄金属地金全般

株式会社 オカモト

代表取締役 岡本直三

大阪府堺市美原区黒山 696

☎ 072-361-2264 fax 072-361-2265

故銅・銅滓 アルミ原料

高価即金買入

——ご照会を乞う。

森下商店

大阪市西成区南津守 7-12-46

TEL (06)6659-5577~8

FAX (06)6659-5579