

銅・アルミレポート

橋本アルミ株式会社取締役  
橋本 健一郎



10月のアルミ概況及び11月の見通し(1)

予想レンジ

LME現物後場買い 2,400~2,700ドル ●

スクラップ +5~+10円(前月最終価格より) ●

為替 145~155円 円安

(1か月間T T M)

### ■国際概況

9月の米住宅着工件数結果は142.8万件。予想が145.9万件。前回の147.0万件など、マイナス材料があったが、SP10月の中国サービス部門購買担当者景気指数(PMI)は52.0と、前月の50.3から上昇し、3カ月ぶりの高水準となった好感しUP。

月末日のスタート価格は11ドルUPの2623ドル。

### ■前月の経済指標

#### ◆月間のドル/円レート (TTS)

144.93 → 154.64 (円)



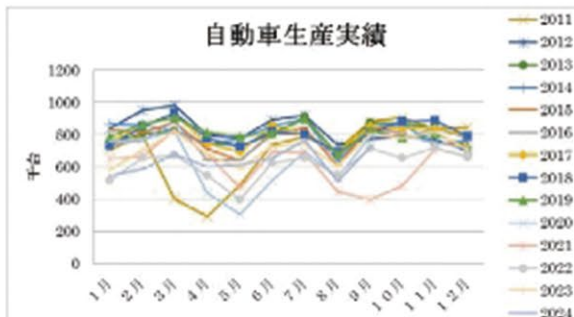
出典 MIRU

### ■国内指標

#### ◆自動車生産

生産動態統計によると9月の自動車生産台数は、前年比・10.1%の72万5577台。

	7月	8月	9月
生産台数	76万4647台	61万3187台	72万5577台
前年比	+2.9%	+0.8%	-10.1%

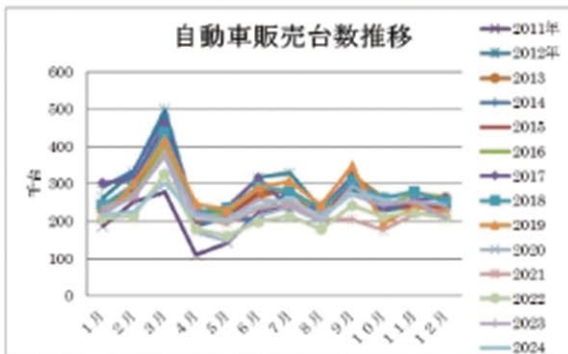


出典 生産動態統計

#### ◆自動車販売台数

日本自動車販売協会連合会によると10月の自動車販売台数(軽除く)は、前年比+6.6%の25万9132台。

	8月	9月	10月
販売台数	20万8683台	27万4378台	25万9132台
前年比	-2.4%	-2.4%	+6.6%



出典 日本自動車販売協会連合会

#### ◆住宅着工数

9月の新設住宅着工は、貸家が増加した。持家、分譲住宅が減少した。このため、全体で前年同月比0.6%の減少となった。季節調整済年率換算値では前月比3.0%の増加となった。

○新設住宅着工戸数は68,548戸

前年同月比0.6%減、5か月連続の減少

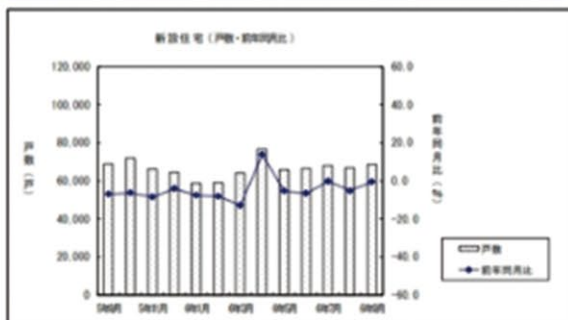
○新設住宅着工床面積は5,223千㎡

前年同月比2.3%減、5か月連続の減少

○季節調整済年率換算値では800千戸

前月比3.0%増、3か月連続の増加

	7月	8月	9月
新設住宅着工	6万8014戸	6万6819戸	6万5548戸
前年比	-0.2%	-5.1%	-0.6%



出典 国土交通省統計

(つづく)

銅・非鉄原料は

ホームページはこちら▶  
www.kimura-metal.co.jp



木村金属株式会社  
Kimura 06-6552-7840

大阪市大正区