

## 銅・アルミレポート

橋本アルミ株式会社取締役  
橋本 健一郎

## 10月の銅の概況及び11月の見通し (2)

## 予想レンジ

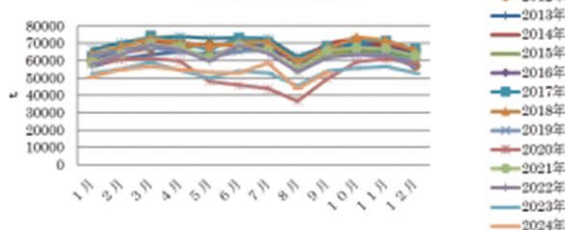
LMEセツル	9,000-10,000ドル	☀
建値	135万円-159万円	☀
為替	145円~155円	円安
(1か月間TTM)		

## 伸銅品生産

9月伸銅品生産量速報値は5万3,400トン、前年同月比0.1%増加した。

9月の伸銅品の生産量は、14品目中10品目が前年同月実績を上回った。

## 伸銅品生産推移

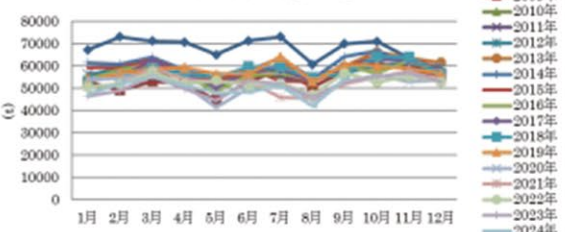


出典 日本伸銅協会

## 日本電線工業会発の出荷速報 (推定)

前年比+2.7%の54200 t。うち、国内が - 0.5%、輸出が +154.8%。

## 銅電線出荷推移



出典 日本電線工業会

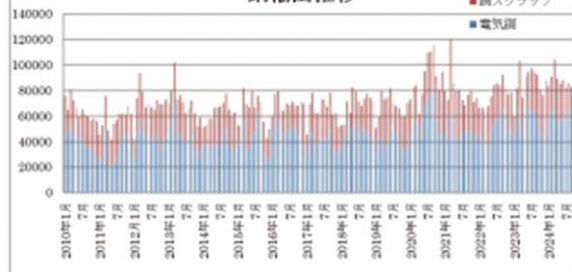
## ■前月の経済指標

## 輸出

電気銅 +6.9%の6万2287 t  
スクラップ -39.6%の2万510 t

輸出	7月	8月	9月
電気銅	5万5479 t	6万6340 t	6万2287 t
前年比	-12.0%	+1.8%	+6.9%
スクラップ	2万6805 t	2万572 t	2万510 t
前年比	-22%	-32.8%	-39.6%

## 銅輸出推移

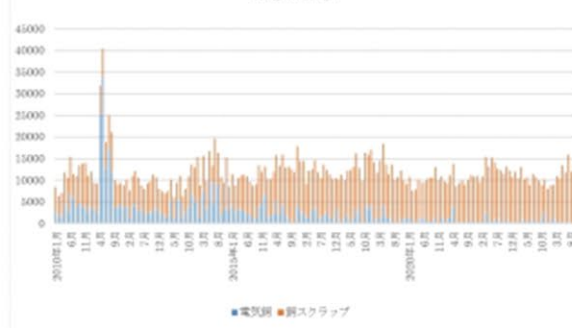


## 輸入

電気銅 -37.1%の295 t  
スクラップ +42.3%の1万3484 t

輸入	7月	8月	9月
電気銅	323 t	94 t	295 t
前年比	-55.0%	-80%	-37.1%
スクラップ	1万5871 t	1万1819 t	1万3484 t
前年比	+45.6%	+80.4%	+42.3%

## 銅輸入推移



出典 財務省 貿易統計

## ■前月の経済指標

## 自動車生産

生産動態統計によると9月の自動車生産台数は、前年比-10.1%の72万5577台。輸出は前年同月比-10.5%の34万8171台。

## 自動車販売

日本自動車販売協会連合会によると10月の自動車販売台数(軽除く)は、前年比+6.6%の25万9132台。

## 住宅着工戸数

9月の新設住宅着工は、貸家が増加したものの持家、分譲住宅は減少したため、全体で前年同月比0.6%の減少となった。

また、季節調整済年率換算値では前月比3.0%の増加となった。

○新設住宅着工戸数は68,548戸  
前年同月比0.6%減、5か月連続の減少

○新設住宅着工床面積は5,223千㎡  
前年同月比2.3%減、5か月連続の減少

○季節調整済年率換算値では800千戸  
前月比3.0%増、3か月連続の増加