

銅・アルミレポート

橋本アルミ株式会社取締役
橋本 健一郎



10月の銅の概況及び11月の見通し (1)

予想レンジ		
LMEセツル	9,000-10,000ドル	☀
建値	135万円-159万円	☀
為替	145円~155円	円安
(1か月間T T M)		

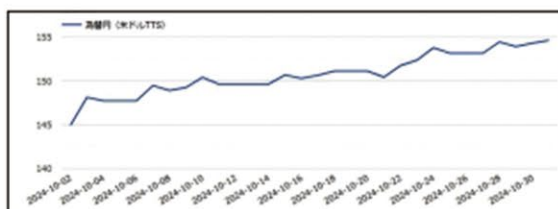
■国際概況

9月のISM非製造業景気指数、結果は54.9、予想が51.5。前は51.5。9月の米消費者物価指数(CPI)、結果は2.4%、予想が2.3%。前は2.5%(前年比)。これらの好材料もあったが中国の大規模経済刺激策に対する期待後退などを嫌気しDOWN。

月末日のスタート価格から411ドルDOWNの9356ドル。

■前月の経済指標

◆月間のドル/円レート (T T S)
144.93 → 154.64 (円)



出典 MIRU

■国内指標

自動車生産

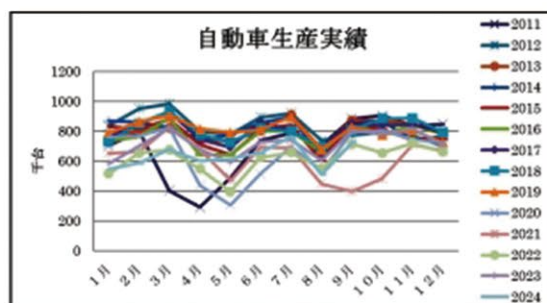
生産動態統計によると9月の自動車生産台数は、前年比・10.1%の72万5577台。輸出は、前年同月比・10.5%の34万8171台。

	7月	8月	9月
生産台数	76万4547台	51万3187台	72万5577台
前年比	+2.9%	+0.8%	-10.1%

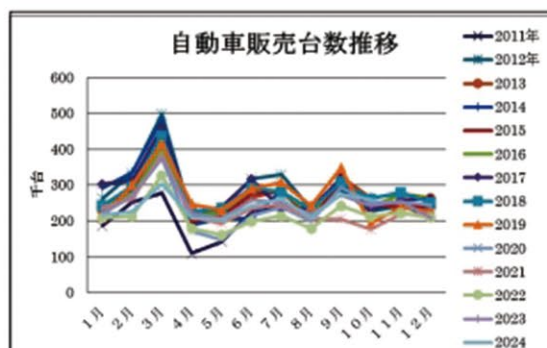
自動車販売台数

日本自動車販売協会連合会によると10月の自動車販売台数(軽除く)は、前年比+6.6%の25万9132台。

	8月	9月	10月
販売台数	20万8883台	27万4378台	25万9132台
前年比	-2.4%	-2.4%	+6.6%



出典 生産動態統計



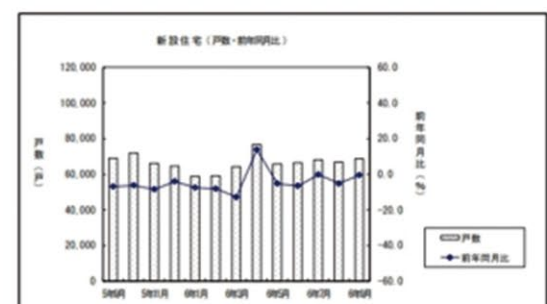
出典 日本自動車販売協会連合会

住宅着工戸数

9月の新設住宅着工は、貸家が増加したが持家・分譲住宅が減少したため、全体で前年同月比0.6%の減少となった。また、季節調整済年率換算値では前月比3.0%の増加となった。

- 新設住宅着工戸数は68,548戸
前年同月比0.6%減、5か月連続の減少
- 新設住宅着工床面積は5,223千㎡。
前年同月比2.3%減、5か月連続の減少
- 季節調整済年率換算値では800千戸。
前月比3.0%増、3か月連続の増加

	7月	8月	9月
新設住宅着工戸数	6万8014戸	6万6819戸	6万8548戸
前年比	-0.2%	-5.1%	-0.6%



出典 国土交通省統計