

銅・アルミレポート

橋本アルミ株式会社取締役
橋本 健一郎



9月のアルミ概況及び10月の見通し (1)

予想レンジ

LME現物後場買い	2,400~2,700ドル	☀
スクラップ	+10~+20円	☀
為替	140~150円	円高
(1か月間TTM)		

■国際概況

予想を下回る米雇用報告や米株安、ISM製造業景気指数を受けた米製造業低迷の懸念などマイナス材料はあったが、中国人民銀行による預金準備率の引き下げや中国株式市場安定化基金の創設計画、8月の米新築住宅販売件数が好調となったこと好感しUP。

月末日スタート価格は218.5ドルUPの2609ドル

■前月の経済指標

145.80 → 143.73 (円)



出典出典 MIRU

■国内指標

◆自動車生産

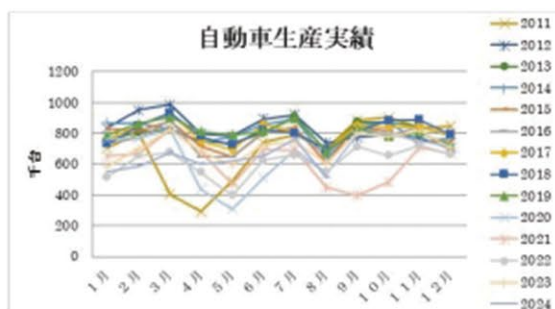
生産動態統計によると8月の自動車生産台数は前年比+0.8%の51万3,187台。

	8月	7月	8月
生産台数	65万6381台	76万4647台	51万3187台
前年比	-8.7%	+2.9%	+0.8%

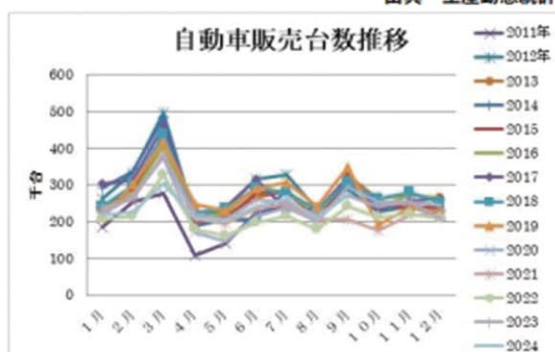
◆自動車販売台数

日本自動車販売協会連合会によると9月の自動車販売台数(軽除く)は前年比-2.4%。

	7月	8月	9月
販売台数	26万3194台	20万8868台	27万4376台
前年比	+3.9%	-2.4%	-2.4%



出典 生産動態統計



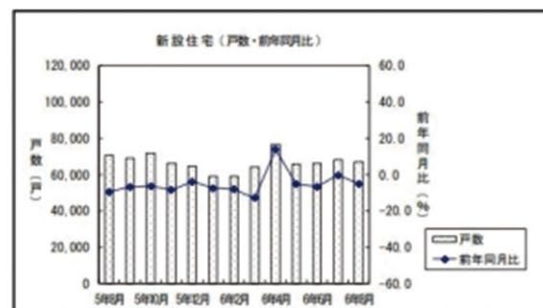
出典 日本自動車販売協会連合会

◆住宅着工戸数

8月の新設住宅着工は、持家、貸家、分譲住宅が減少したため、全体で前年同月比5.1%の減少となった。また、季節調整済年率換算値では前月比0.5%の増加となった。

- 新設住宅着工戸数は66,819戸
 - ・前年同月比5.1%減、4か月連続の減少
- 新設住宅着工床面積は5,039千㎡
 - ・前年同月比8.9%減、4か月連続の減少
- 季節調整済年率換算値では777千戸
 - ・前月比0.5%増、2か月連続の増加

	6月	7月	8月
新設住宅着工戸数	6万6285戸	6万8014戸	6万8819戸
前年比	-8.7%	-0.2%	-8.1%



出典 国土交通省統計

(次号につづく)