

銅・アルミレポート

橋本アルミ株式会社取締役

橋本 健一郎



9月の銅の概況及び10月の見通し(1)

予想レンジ

LMEセツル 9,000-10,000ドル

建値 130万円-154万円

為替 140円~150円 円高

(1か月間TTM)

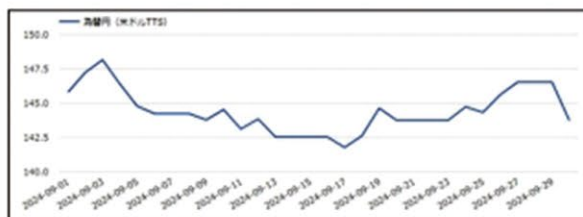
■国際概況

中国の景気不安から同国株式市場の代表的指数である上海総合指数が2月7日以来、約7か月ぶり安値や8月の米小売売上が強気な内容となったことでドル買い傾向が強まり売り優勢などのマイナス材料があったものの、ECBの金利引き下げやFOMCで0.50%の大幅利下げ決定などを好感しUP。9月末日、スタート価格から826ドルUPの9,860ドル。

■前月の経済指標

◆月間のドル/円レート (TTS)

145.80 → 143.73 (円)



出典 MIRU

【国内指標】

【自動車生産】

生産動態統計によると8月の自動車生産台数は前年比+0.8%の51万3,187台。

輸出は前年同月比-17.6%の27万6,842台。

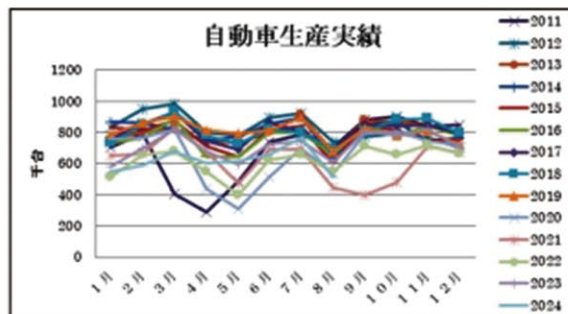
	6月	7月	8月
生産台数	65万6391台	76万4547台	51万3187台
前年比	-9.7%	+2.9%	+0.8%

銅・非鉄金属地金全般

株式会社 オカモト

代表取締役 岡本官二

自動車生産台数



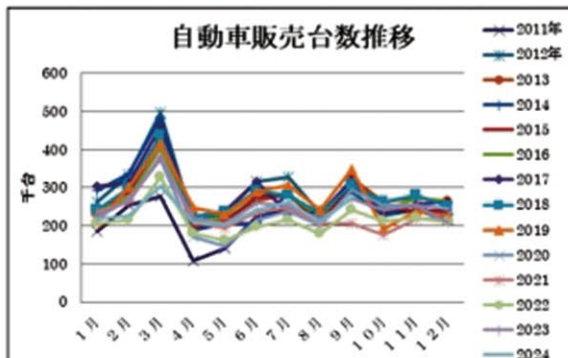
出典 生産動態統計

◆自動車販売台数

日本自動車販売協会連合会によると9月の自動車販売台数(軽除く)は前年比-2.4%の27万4,378台。

	7月	8月	9月
販売台数	26万3194台	20万8683台	27万4378台
前年比	+3.9%	-2.4%	-2.4%

自動車販売台数推移



出典 日本自動車販売協会連合会

【住宅着工数】

8月の新設住宅着工は、持家、貸家、分譲住宅が減少したため、全体で前年同月比5.1%の減少となった。また、季節調整済年率換算値では前月比0.5%の増加となった。

○新設住宅着工戸数は66,819戸。前年同月比5.1%減、4か月連続の減少。

○新設住宅着工床面積は5,039千㎡。前年同月比8.9%減、4か月連続の減少。

○季節調整済年率換算値では777千戸。前月比0.5%増、2か月連続の増加。

	6月	7月	8月
新設住宅着工数	6万6285戸	6万8014戸	6万6819戸
前年比	-6.7%	-0.2%	-5.1%

(次号へつづく)