

銅・アルミレポート

橋本アルミ株式会社取締役
橋本 健一郎



8月の銅の概況及び9月の見通し (1)

予想レンジ		
LMEセツル	8,000-9,500ドル	●
建値	116万円-147万円	●
為替	140円~150円	円安
(1か月間TTM)		

■国際概況

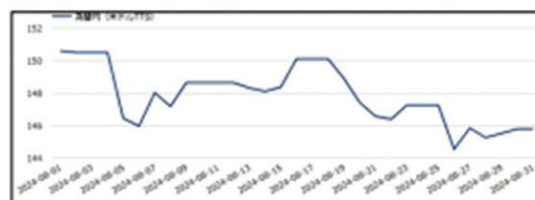
中国人民銀行が事実上の政策金利である最優選貸出金利(ローンプライムレート)の1年物、5年物を共に据え置いたこと、米雇用者数の下方修正などのマイナス材料があったものの、世界大題のチリEscondida銅山で労組がストの構えとの報やジャクソンホール会合で、パウエル連邦準備理事会(FRB)議長が利下げを示唆したことを受けUP。

8月末日、スタート価格から1015ドルUPの9,116ドル。

■前月の経済指標

◆月間のドル/円レート (TTS)

150.62→145.80 (円)



出典 MIRU

【国内指標】

【自動車生産】

生産動態統計によると7月の自動車生産台数は前年比+2.9%の76万4,547台。輸出は前年同月比-2.8%の35万9,665台。

	5月	6月	7月
生産台数	61万6678台	65万6391台	76万4547台
前年比	+4.4%	-9.7%	+2.9%

アルミニウム地金
アルミニウム原料

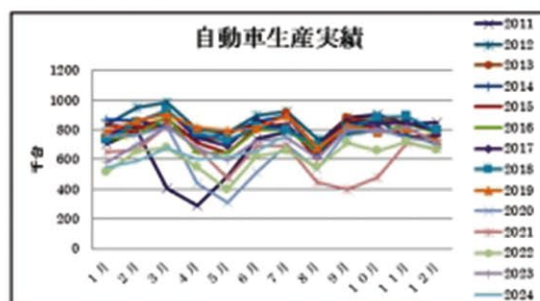
熟練ポット炉技術で歩留まりUP!

井関金属株式会社

代表取締役 柳 一根

〒587-0021 大阪府堺市美原区小平尾 407
☎ 072-361-3333 fax 072-362-7667

自動車生産台数



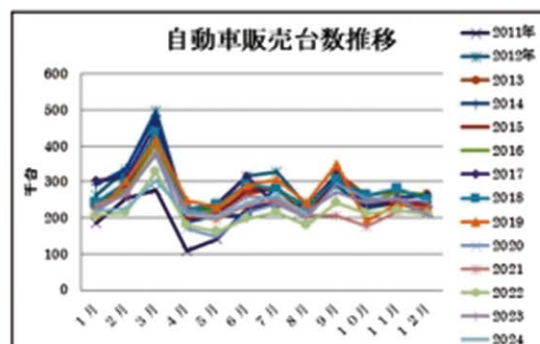
出典 生産動態統計

◆自動車販売台数

日本自動車販売協会連合会によると8月の自動車販売台数(軽除く)は前年比-2.4%の20万8,683台。

	6月	7月	8月
販売台数	24万2516台	26万3194台	20万8683台
前年比	-7%	+3.9%	-2.4%

自動車販売台数推移



出典 日本自動車販売協会連合会

【住宅着工数】

7月の新設住宅着工は、貸家が増加したが、持家、分譲住宅が減少したため、全体で前年同月比0.2%の減少となった。また、季節調整済年率換算値では前月比1.0%の増加となった。

○新設住宅着工戸数は68,014戸。前年同月比0.2%減、3か月連続の減少。

○新設住宅着工床面積は5,206千㎡。前年同月比3.2%減、3か月連続の減少。

○季節調整済年率換算値では773千戸。前月比1.0%増、3か月ぶりの増加。

	5月	6月	7月
新設住宅着工数	6万5882戸	6万6285戸	6万8014戸
前年比	-5.3%	-6.7%	-0.2%

(次号へつづく)

日刊金属 既刊収録サイト



<https://nikkankinzoku.co.jp/>