

銅・アルミレポート

橋本アルミ株式会社取締役  
橋本 健一郎



7月の銅の概況及び8月の見通し (1)

予想レンジ		
LMEセツル	8,500-9,500ドル	↑
建値	135万円-145万円	↑
為替	112円~142円	円高

(1か月間TTM)

### ■国際概況

6月のISM非製造業景気指数、結果48.8、予想52.5、前回53.8。弱気な内容米経済指標で利下げ着手期待。

米国・第2四半期実質GDP(速報値)結果2.8%、予想2.0%、前回1.4%(実質GDP・前期比年率)。

米国の強気な第2四半期国内総生産(GDP)などのプラス材料もあったが、第2四半期の中国・実質GDPは、結果4.7%、予想5.1%、前回5.3%(前年比)となった。中国の弱気な第2四半期国内総生産(GDP)を受けた同国の需要不安、中国の景気先行き不透明感から軟化。

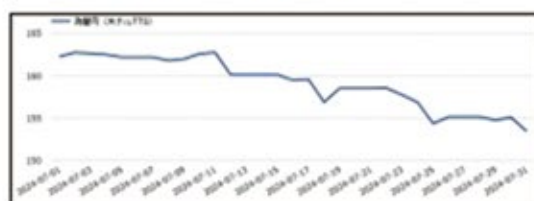
LME在庫が中国からの流入により2021年以來の高水準まで増加するなど同国需要不安などを嫌気L/DOWN。

7月末日、スタート価格から708ドルDOWNの8,809ドル。

### ■前月の経済指標

#### ◆月間のドル/円レート(TTS)

162.23→153.44(円)



出典 MIRU

### 【国内指標】

#### 【自動車生産】

生産動態統計によると6月の自動車生産台数は前年比-9.7%の65万6,391台。輸出は前年同月比-10.9%の34万2,804台。

	4月	5月	6月
生産台数	60万1227台	61万6678台	65万6391台
前年比	-0.6%	+4.4%	-9.7%

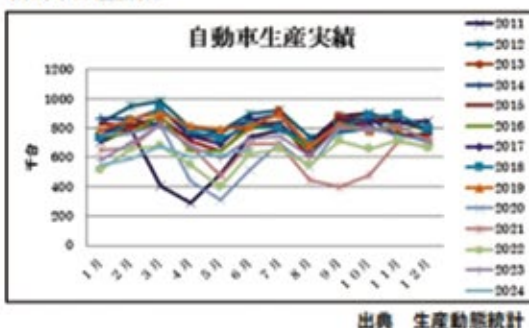
アルミニウム系・銅・真鍮・ステンレス  
各種非鉄金属系

株式会社 原田商店

代表取締役 原田 靖章

〒547-0002 大阪市平野区加美東6-14-30  
TEL 06-6793-8128 FAX 06-6793-8128

### 自動車生産台数

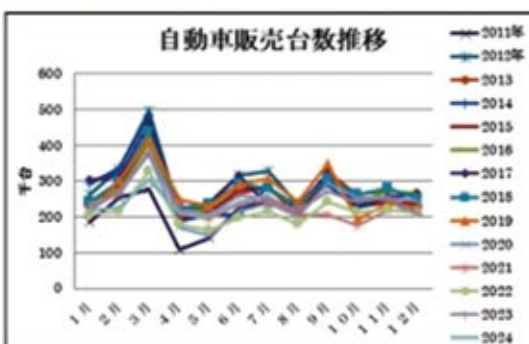


### ◆自動車販売台数

日本自動車販売協会連合会によると7月の自動車販売台数(軽除く)は前年比+3.9%の26万3,194台。

	5月	6月	7月
販売台数	20万1643台	24万2516台	26万3194台
前年比	-2.4%	-7%	+3.9%

### 自動車販売台数推移



### 【住宅工戸数】

6月の新設住宅着工は、持家、貸家、分譲住宅が減少したため、全体で前年同月比6.7%の減少となった。また、季節調整済年率換算値では前月比5.9%の減少となった。

○新設住宅着工戸数は66,285戸。前年同月比6.7%減、2か月連続の減少。

○新設住宅着工床面積は5,175千㎡。前年同月比9.6%減、2か月連続の減少。

○季節調整済年率換算値では765千戸。前月比5.9%減、2か月連続の減少。

	4月	5月	6月
新設住宅着工数	7万6583戸	6万5882戸	6万6285戸
前年比	+13.9%	-5.3%	-6.7%

(次号へつづく)

日刊金属 既刊収録サイト

<https://nikkankinzoku.co.jp/>