

銅・アルミレポート

橋本アルミ株式会社取締役

橋本 健一郎



6月の銅の概況及び7月の見通し (1)

	予想レンジ	
LMEセツル	9,500-10,500ドル	●
建値	156万円-177万円	●
為替	160円~165円	円安
(1か月間TTM)		

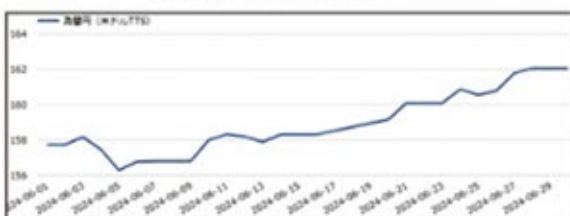
■国際概況

5月の米卸売物価指数 (PPI) は前月比で0.2%下落し、ダウ・ジョーンズ通信がまとめた市場予想 (0.1%上昇) に反してマイナスとなったこと、6月の米コンファレンスボード消費者信頼感指数、結果100.4、予想100.1、前回101.3 (1020から修正) だったことによる利下げ観測などのプラス材料もあったが5月の中国・製造業購買担当者景気指数 (PMI) が49.5となり、景況感の分かれとされる50を3か月ぶりに下回ったこと、米実質GDP (確報値) (2024年 第1四半期) 結果1.4%、予想1.5%、前回1.3% (実質GDP・前期比年率) だったことによる利下げ観測の後退をうけてDOWN。6月末日、スタート価格から508ドルDOWNの9476.5ドル。

■前月の経済指標

◆月間のドル/円レート (TTS)

158.97-157.74 (円)



出典 MIRU

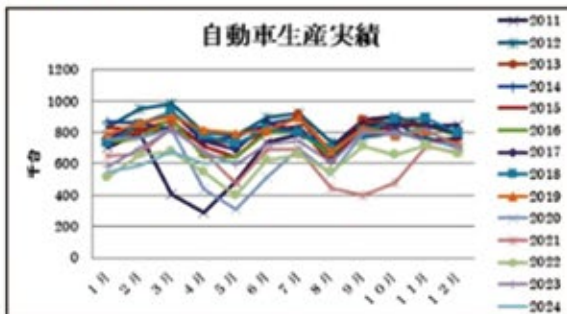
【国内指標】

【自動車生産】

生産動態統計によると5月の自動車生産台数は前年比+4.4%の61万6,678台。輸出は前年同月比-0.3%の27万9,655台。

	3月	4月	5月
生産台数	67万7823台	60万1227台	61万6678台
前年比	-17.8%	-0.6%	+4.4%

自動車生産台数



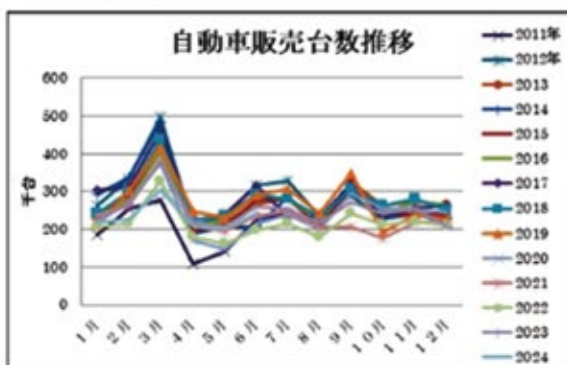
出典 生産動態統計

◆自動車販売台数

日本自動車販売協会連合会によると6月の自動車販売台数 (軽除く) は前年比-7%の24万1,561台。

	4月	5月	6月
販売台数	20万7536台	20万1643台	24万2516台
前年比	-5.7%	-2.4%	-7%

自動車販売台数推移



出典 日本自動車販売協会連合会

【住宅着工数】

5月の新設住宅着工は、持家、貸家、分譲住宅が減少したため、全体で前年同月比5.3%の減少となった。また、季節調整済年率換算値では前月比7.6%の減少となった。

○新設住宅着工戸数は65,882戸。前年同月比5.3%減、先月の増加から再びの減少。

○新設住宅着工床面積は5,198千㎡。前年同月比5.3%減、先月の増加から再びの減少。

○季節調整済年率換算値では813千戸。前月比7.6%減、先月の増加から再びの減少。

	3月	4月	5月
新設住宅着工数	6万4265戸	7万6583戸	6万5882戸
前年比	-12.9%	+13.9%	-5.3%

(次号へつづく)

アルミニウム系・銅・真鍮・ステンレス
各種非鉄金属系

株式会社 原田商店

代表取締役 原田 靖章

〒547-0002 大阪市平野区加美東6-14-30

TEL 06-6793-8128 FAX 06-6793-8128

nikkankinzoku.co.jp

PW NWJ2477779