

**銅・アルミレポート**

橋本アルミ株式会社取締役  
橋本 健一郎

5月のアルミ概況および6月の見通し (1)

**予想レンジ**

LME現物後場買い 2,500~2,700ドル ●  
スクラップ +5円~+10円 (前月最終価格より) ●  
為替 155円~159円 円安  
(1か月間TTM)

### ■国際概況

1~3月期の米雇用コスト指数が前期比12%上昇と1年ぶりの高水準となり、米連邦準備理事会 (FRB) の利下げ開始が遅れるとの観測や上海総合指数の下落や中国銅製品輸入の低調など中国の需要先行きに不透明感などのマイナス材料もあったが (FOMC) や4月の米雇用統計を受け、FRBが年内に利下げを開始するとの観測資源大手Rio Tintoがガス不足を理由とする豪Queensland事業所のフォースマジュールを宣言したことを受けて供給懸念からUP。

5月末日、スタート価格120.5ドルUPの2,665.5ドル

### ■前月の経済指標

#### ◆月間のドル/円レート (TTS)

158.97→157.74 (円)



出典 MIRU

### ■国内指標

#### ◆自動車生産台数

生産動態統計によると4月の自動車生産台数は前年比-10.3%の61万227台。

輸出は前年同月比-0.6%の34万5,411台。

	2月	3月	4月
生産台数	58万8354台	67万7823台	60万1227台
前年比	-16.1%	-17.8%	-0.6%

鋼・非鉄金属地金全般

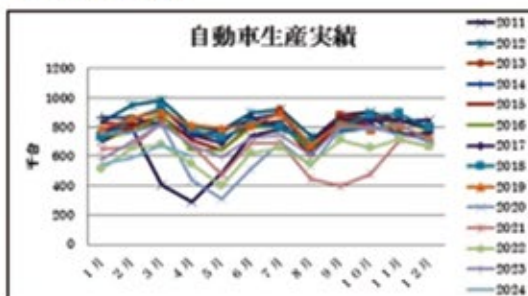
## 株式会社 オカモト

代表取締役 岡本宜三

大阪府堺市美原区黒山696

☎ 072-361-2264 fax 072-361-2265

### ◆自動車生産実績



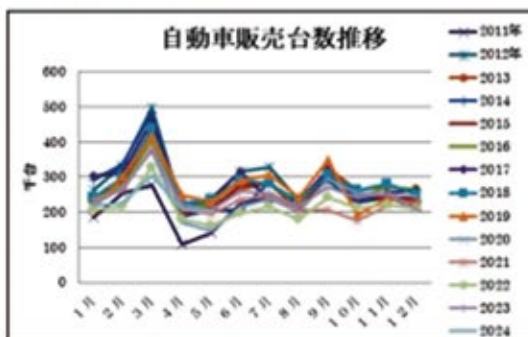
出典 生産動態統計

### ◆自動車販売台数

日本自動車販売協会連合会によると5月の自動車販売台数(軽除く)は前年比-2.4%の20万1,643台。

	3月	4月	5月
販売台数	30万3216台	20万7536台	20万1643台
前年比	-19.9%	-5.7%	-2.4%

### ◆自動車販売台数推移



出典 日本自動車販売協会連合会

### ◆住宅着工戸数

4月の新設住宅着工は、持家が減少したが、貸家、分譲住宅が増加したため、全体で前年同月比13.9%の増加となった。また、季節調整済年率換算値では前年比15.8%の増加となった。

○新設住宅着工戸数は76,583戸。前年同月比13.9%増、11か月ぶりの増加。

○新設住宅着工床面積は5,766千㎡。前年同月比9.1%増、15か月ぶりの増加。

○季節調整済年率換算値では880千戸。前月比15.8%増、4か月ぶりの増加。

	2月	3月	4月
新設住宅着工	5万9162戸	6万4265戸	7万6583戸
前年比	-8.2%	-12.9%	+13.9%

(次号へつづく)

日刊金属 既刊収録サイト



<https://nikkankinzoku.co.jp/>