

銅・アルミレポート

橋本アルミ株式会社取締役  
橋本 健一郎

5月の銅の概況及び6月の見通し (1)

予想レンジ

LMEセツル	9,500-10,500ドル	●
建値	151万円-171万円	●
為替	155円-159円	レンジ内

(1か月間TTM)

### ■国際概況

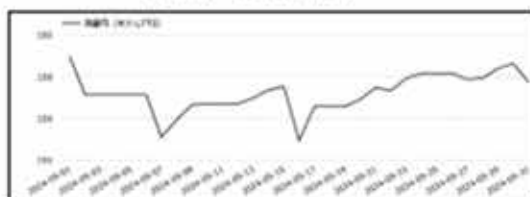
FOMCで市場の予想通り、6会合連続で政策金利を据え置き。パウエル議長は「次の政策金利の変更が利上げになる可能性は低い」とハト派的な姿勢も示した、などのマイナス材料もあったが4月の米卸売物価指数 (PPI) が市場予想を上回ったものの、3月分は下方修正され、物価の上振れへの過度な警戒が薄れたこと、5月のミシガン大学消費者信頼感指数 (速報値) の結果67.4、予想76.3、前回77.2などを好感しUP。

5月末日、スタート価格から46ドルUPの10,016ドル。

### ■前月の経済指標

#### ◆月間のドル/円レート (TTS)

158.97→157.74 (円)



出典 MIRU

### 【国内指標】

#### 【自動車生産】

生産動態統計によると4月の自動車生産台数は前年比-10.3%の61万7823台。輸出は前年同月比-0.6%の34万5,411台。

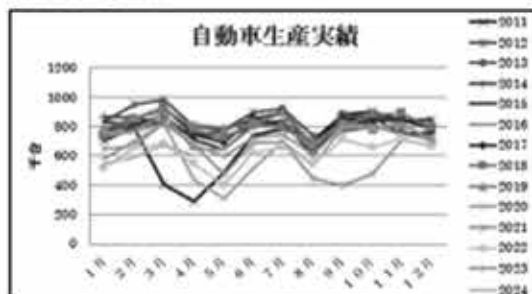
	2月	3月	4月
生産台数	58万 8354 台	61万 7823 台	60万 1227 台
前年比	-16.1%	-17.8%	-0.6%

### 銅・非鉄金属地金全般

## 株式会社 オカモト

代表取締役 岡本宜三  
大阪府堺市美原区黒山 696

### 自動車生産台数



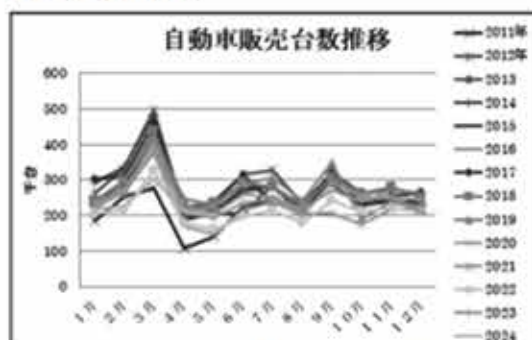
出典 生産動態統計

### ◆自動車販売台数

日本自動車販売協会連合会によると5月の自動車販売台数 (軽除く) は前年比-2.4%の20万1,643台。

	3月	4月	5月
販売台数	30万 3216 台	20万 7536 台	20万 1643 台
前年比	-19.9%	-5.7%	-2.4%

### 自動車販売台数推移



出典 日本自動車販売協会連合会

### 【住宅着工戸数】

4月の新設住宅着工は、持家が減少したが、貸家、分譲住宅が増加したため、全体で前年同月比13.9%の増加となった。また、季節調整済年率換算値では前年比15.8%の増加となった。

○新設住宅着工戸数は76,583戸。前年同月比13.9%増、11か月ぶりの増加。

○新設住宅着工床面積は5,766千㎡。前年同月比9.1%増、15か月ぶりの増加。

○季節調整済年率換算値では880千戸。前月比15.8%増、4か月ぶりの増加

	2月	3月	4月
新設住宅着工戸数	5万 9162 戸	6万 4265 戸	7万 6583 戸
前年比	-8.2%	-12.9%	+13.9%

(次号へつづく)

[nikkankinzoku.co.jp](http://nikkankinzoku.co.jp)