

銅・アルミレポート

橋本アルミ株式会社取締役
橋本 健一郎

4月の銅の概況及び5月の見通し (1)

予想レンジ

LMEセツル	9,500-10,500ドル	●
建値	147万円-160万円	●
為替	150円~158円	円安

(1か月間TTM)

■国際概況

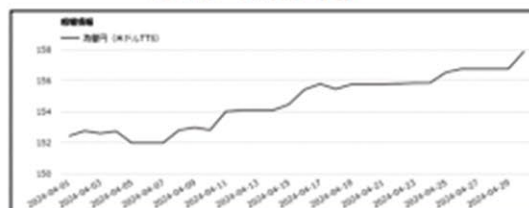
3月の米小売高が市場予想を上回り、消費の堅調でインフレ圧力が増すとの見方や3月の米サプライマネジメント協会 (ISM) 製造業景況感指数は50.3と市場予想を上回ったうえ、好不況の分かれ目である50を1年半ぶりに上回り、米連邦準備理事会 (FRB) の利下げが遠のくなどのマイナス材料もあったが2024年1~3月期の実質国内総生産 (GDP) 速報値は前期比年率で1.6%増と、ダウ・ジョーンズ通信が集計した市場予想 (2.4%増) を下回ったことによる利下げ時期の後退懸念が薄まったこと好感UP。

4月末日、スタート価格から1,015ドルUPの9,935ドル。

■前月の経済指標

◆月間のドル/円レート (TTS)

152.43→157.90 (円)



出典 MIRU

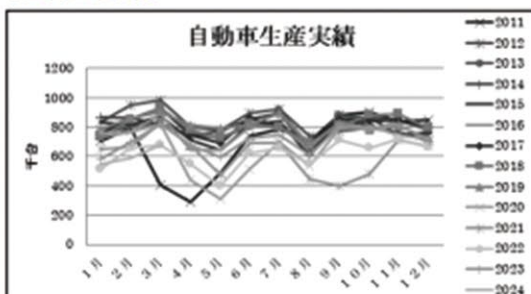
【国内指標】

【自動車生産】

生産動態統計によると3月の自動車生産台数は前年比-17.8%の67万7,823台。輸出は前年同月比-8.3%の33万868台。

	1月	2月	3月
生産台数	54万8912台	58万8354台	67万7823台
前年比	-6.3%	-16.1%	-17.8%

自動車生産台数



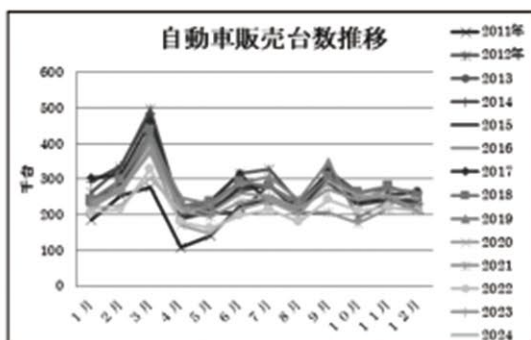
出典 生産動態統計

◆自動車販売台数

日本自動車販売協会連合会によると4月の自動車販売台数 (軽除く) は前年比-5.7%の20万7,536台。

	2月	3月	4月
販売台数	22万6769台	30万3216台	20万7536台
前年比	+19%	-19.9%	-5.7%

自動車販売台数推移



出典 日本自動車販売協会連合会

【住宅着工数】

3月の新設住宅着工は、貸家、持家及び分譲住宅ともに減少したため、全体で前年同月比12.8%の減少となった。また、季節調整済年率換算値では前月比4.4%の減少となった。

○新設住宅着工戸数は64,265戸。前年同月比12.8%減、10か月連続の減少。

○新設住宅着工床面積は4,848千㎡。前年同月比12.9%減、14か月連続の減少。

○季節調整済年率換算値では760千戸。前月比 4.4%減、3か月連続の減少。

	1月	2月	3月
新設住宅着工数	5万8849戸	5万9162戸	6万4265戸
前年比	-6.3%	-8.2%	-12.9%

アルミニウム鋼・銅・真鍮・ステンレス
各種非鉄金属鋼

株式会社 原田 商店

代表取締役 原田 靖章

〒547-0002 大阪市平野区加美東6-14-30

TEL 06-6793-8128 FAX 06-6793-8128

(次号へつづく)

日刊金属 既刊収録サイト



<https://nikkankinzoku.co.jp/>