

銅・アルミレポート

橋本アルミ株式会社取締役
橋本 健一郎

10月のアルミ概況および11月の見通し (1)

予想レンジ

LME現物後場買い 2,200~2,400ドル *

スクラップ +5円~10円 (前月最終価格より) *

為替 145円~150円 レンジ内
(1か月間TTM)

■国際概況

前半は、パレスチナのイスラム組織ハマスとイスラエル軍との戦闘で中東情勢を巡る懸念や米連邦準備理事会(FRB)のジェファソン副議長の発言を受けて米利上げ長期化への過度な警戒感が後退。9月の米CPIが期待したほど低下せず、米高金利政策の長期化観測からドル高・米国株の反落でリスク回避ムードが強まった、などのプラス材料もあったが、9月の米ADP雇用者数結果89万人予想152万人前回180万人(17.7万人から修正)(前月比)などを嫌気しDOWN。

10月15日時点で2,176ドル(セツル)と月初価格が110.5ドルDOWNの前半締めとなった。

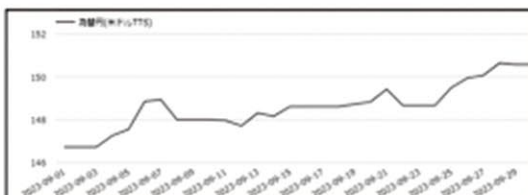
後半は10月の購買担当者景気指数(PMI)は総合が51.0と前月から上昇し、3か月ぶりの高水準。製造業とサービス業も上昇し、ともに市場予想を上回ったなどのマイナス材料もあったが中国の全国人民代表大会(全人代)常務委員会は1兆元(約20兆5千億円)の国債の追加発行を承認したを好感LUP。

10月末日、後半スタート価格90.5ドルUPの2,252ドル。

■前月の経済指標

◆月間のドル/円レート (TTS)

150.58→150.51 (円)



出典 MIRU

■国内指標

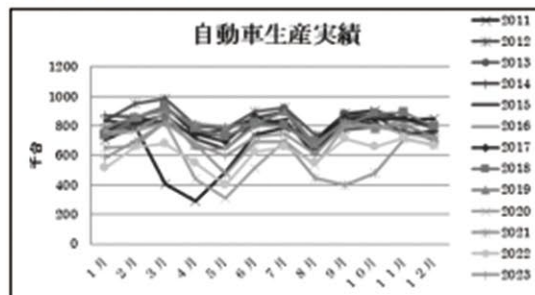
◆自動車生産台数

生産生産動態統計によると9月の自動車生産台数は前年比+13%の80万6,639台。

輸出は前年同月比+12.9%の38万9,194台。

	7月	8月	9月
生産台数	74万3347台	60万7639台	80万6639台
前年比	+11.4%	+24.3%	+13%

◆自動車生産実績



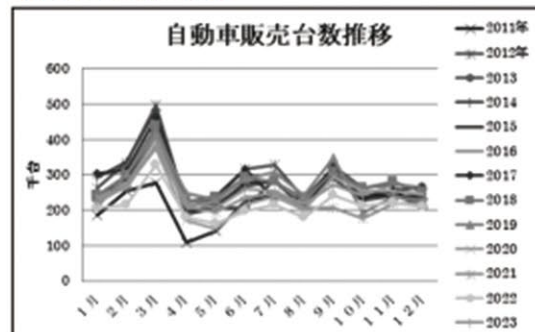
出典 生産動態統計

◆自動車販売台数

日本自動車販売協会連合会によると10月の自動車販売台数(軽除く)は前年比+14.9%の24万3,144台。

	8月	9月	10月
販売台数	21万8365台	27万2208台	24万3144台
前年比	+19.4%	+12.5%	+14.9%

◆自動車販売台数推移



出典 日本自動車販売協会連合会

◆住宅着工戸数

9月の新設住宅着工は、持家、貸家及び分譲住宅が減少したため、全体で前年同月比6.8%の減少となった。また、季節調整済年率換算値では前月比1.5%の減少となった。

○新設住宅着工戸数は68,941戸。前年同月比6.8%減、4か月連続の減少。

○新設住宅着工床面積は5,348千㎡。前年同月比8.6%減、8か月連続の減少。

○季節調整済年率換算値では800千戸。前月比1.5%減、先月の増加から再びの減少。

	7月	8月	9月
新設住宅着工	6万8151戸	7万399戸	6万8941戸
前年比	-6.7%	-9.4%	-6.8%

(次号へつづく)

日刊金属

外電配信料
(税込)

6ヵ月:46,200円

12ヵ月:92,400円