

銅・アルミレポート

橋本アルミ株式会社取締役
橋本 健一郎

9月のアルミ概況および10月の見通し (1)

予想レンジ

LME現物後場買い 2,100-2,300ドル *

スクラップ +5円~10円 (前月最終価格より) *

為替 145円~150円 レンジ内

(1か月間TTM)

■国際概況

前半は中国税関総署が7日発表した8月の貿易統計によると、輸出は前年同月比8.8%減少。輸入も7.3%減、輸出が前年割れとなるのが4カ月連続などのマイナス材料もあったが、中国生産者物価指数(PPI)は前年同月比3%低下。7月の4.4%低下からマイナス幅が縮小。中国人民銀行が11日発表した8月の新規人民元建て融資は1兆3600億元で、7月の3459億元のほぼ4倍に拡大したことを好感し上昇。

9月15日時点で2192.5ドル(セツル)と月初価格が8.5ドルUPの前半締めとなった。

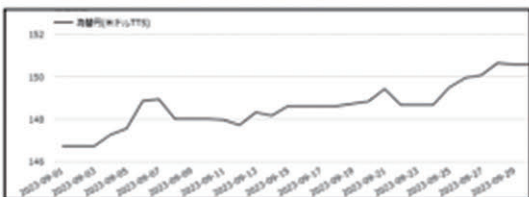
後半はUAWに加盟する約1万2700人の労働者がストを開始。カナダで19日発表された8月の消費者物価指数(CPI)は前年同月比の上昇率が4.0%と7月上回り、市場予想も超えた、などのマイナス材料もあったが9月の米消費者信頼感指数は前月の改定値から5.7ポイント低下の103.0と、ダウ・ジョーンズ通信が集計した市場予想(105.5)を下回り、8月の新築住宅販売件数も市場予想に届かなかったことを好感しUP。

9月末日、後半スタート価格1525ドルUPの2307.5ドル。

■前月の経済指標

◆月間のドル/円レート (TTS)

146.73→150.58 (円)



出典 MIRU

■国内指標

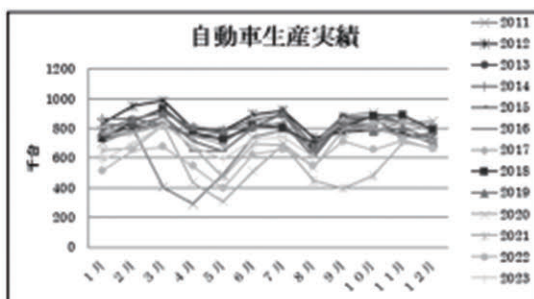
◆自動車生産台数

生産動態統計によると8月の自動車生産台数は前年比+10.1%の60万7639台。

輸出は前年同月比+24.3%の33万5,847台。

	6月	7月	8月
生産台数	72万7097台	74万3347台	60万7639台
前年比	+16.1%	+11.4%	+24.3%

◆自動車生産実績



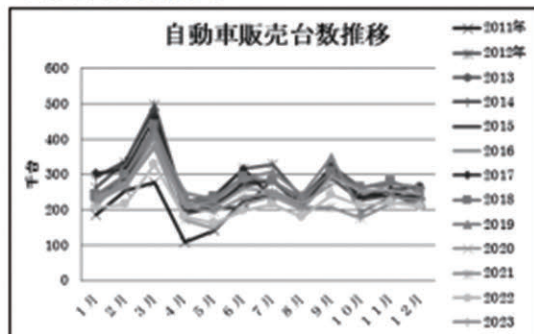
出典 生産動態統計

◆自動車販売台数

日本自動車販売協会連合会によると9月の自動車販売台数(軽除く)は前年比+12.5%の27万2,208台。

	7月	8月	9月
販売台数	25万3241台	21万8365台	27万2208台
前年比	+18.31%	+19.4%	+12.5%

◆自動車販売台数推移



出典 日本自動車販売協会連合会

◆住宅着工戸数

8月の新設住宅着工は、持家、貸家及び分譲住宅が減少したため、全体で前年同月比9.4%の減少となった。また、季節調整済年率換算値では前月比4.5%の増加となった。

○新設住宅着工戸数は70,399戸。前年同月比9.4%減、3か月連続の減少。

○新設住宅着工床面積は5,530千㎡。前年同月比10.5%減、7か月連続の減少。

○季節調整済年率換算値では812千戸。前月比4.5%増、3か月ぶりの増加。

	6月	7月	8月
新設住宅着工戸数	7万1015戸	6万8151戸	7万399戸
前年比	-4.8%	-6.7%	-9.4%

(次号へつづく)

日刊金属

外電配信料
(税込)

6ヵ月:46,200円

12ヵ月:92,400円