


銅・アルミレポート

橋本アルミ株式会社取締役
橋本 健一郎



8月の銅の概況及び9月の見通し (1)

	予想レンジ	
LMEセツル	8,100-8,800ドル	●
建値	121万円-136万円	★
為替	145円-150円	円安

(1か月間TTM)

■国際概況

前半、7月の米製造業景況感指数は好不況の分かれ目となる50を9カ月連続で下回り、景気の先行きを楽観視する軟着陸論が台頭した、などのプラス材料もあったがADP雇用指標が市場予想を大幅に上回り、米金融引き締めが長期化するとの警戒感が強まったこと、フィッチ・レーティングスが米東部時間1日夕に発表した米国債の格下げが投資家心理を悪化させたことを嫌気しDOWN。

8月15日時点で8,242ドル(セツル)と月初価格より393.5ドル下落の締め。

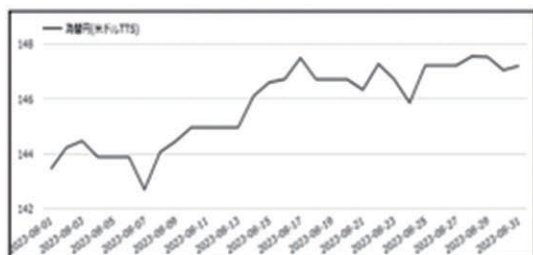
後半は経営再建中の中国不動産開発大手の恒大集団が米連邦破産法15条の適用をニューヨーク連邦破産裁判所に申請し、中国経済の先行き懸念などのマイナス材料があったが米雇用動態調査(JOLTS)で非農業部門の求人数が市場予想より大幅に減り、労働市場の逼迫感が緩和しました。追加利上げ観測が後退を好感しUP。

8月末日、後半スタート価格から248.5ドルUPの8,375ドル。8月スタート建値は128万円。

■前月の経済指標

◆月間のドル/円レート(TTS)

143.45→147.20(円)



出典 MIRU

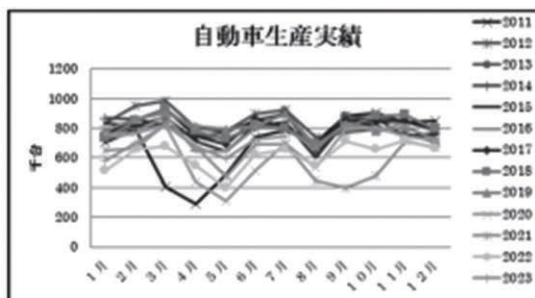
【国内指標】

◆自動車生産台数

生産動態統計によると7月の自動車生産台数は前年比+13%の74万3,347台。輸出は前年同月比+11.4%の36万9,898台。

	5月	6月	7月
生産台数	59万532台	72万7097台	74万3347台
前年比	+49%	+16.1%	+11.4%

自動車生産台数



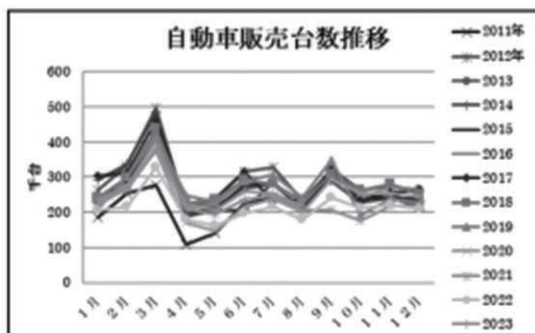
出典 生産動態統計

◆自動車販売台数

日本自動車販売協会連合会によると7月の自動車販売台数(軽除く)は前年比+19.4%の21万8,365台。

	6月	7月	8月
販売台数	25万9794台	25万3241台	21万8365台
前年比	+31.5%	+18.31%	+19.4%

自動車販売台数推移



出典 日本自動車販売協会連合会

【住宅着工戸数】

7月の新設住宅着工は、持家は増加したが、貸家及び分譲住宅が減少したため、全体で前年同月比6.7%の減少となった。また、季節調整済年率換算値では前月比4.1%の減少となった。

○新設住宅着工戸数は68,151戸。前年同月比6.7%減、2か月連続の減少。

○新設住宅着工床面積は5,377千㎡。前年同月比8.6%減、6か月連続の減少。

○季節調整済年率換算値では778千戸。前月比4.1%減、2か月連続の減少。

	5月	6月	7月
新設住宅着工戸数	6万9561戸	7万1015戸	6万8151戸
前年比	+3.5%	-4.8%	-6.7%

(次号へつづく)

日刊金属 既刊収録サイト

<https://nikkankinzoku.co.jp/>