

銅・アルミレポート

橋本アルミ株式会社取締役
橋本 健一郎



7月のアルミ概況および8月の見通し(1)

予想レンジ

LME現物後場買い 2,000-2,200ドル ●
スクラップ 0円(前月最終価格より) ● 据え置き
為替 140円~145円 ● 変わらず
(1か月間TTM)

■国際概況

前半中国財新6月サービス業PMIが事前予想を下回った。などのマイナス材料もあったが、中国の景気刺激策期待や米消費者物価指数(CPI)が事前予想を大きく下回り、米利上げ長期化観測が後退ことを好感しUP。

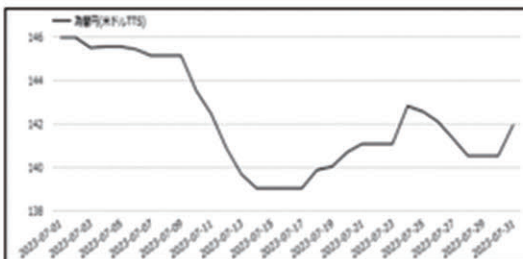
7月15日時点で2,225ドル(セツル)と月初価格か118ドルUPの前半締めとなった。

後半はインフレの減速を背景に米連邦準備理事会(FRB)の利上げ長期化に対する懸念が後退などのプラス材料もあったが4-6月期の中国国内総生産(GDP)が弱気な内容となったことを受けて同国の景気見通し不安感が強まったことを嫌気しDOWN。

7月末日、後半スタート価格335ドルDOWNの2161.5ドル。

■前月の経済指標

◆月間のドル/円レート (TTS)
145.99→141.97(円)



出典 MIRU

■国内指標

◆自動車生産台数

生産動態統計によると6月の自動車生産台数は前年比+16.1%の72万7,097台。

輸出は前年同月比+34.8%の38万4,938台。

	4月	5月	6月
生産台数	68万375台	59万532台	72万7097台
前年比	+24.1%	+49%	+16.1%

日刊金属 既刊収録サイト

<https://nikkankinzoku.co.jp/>

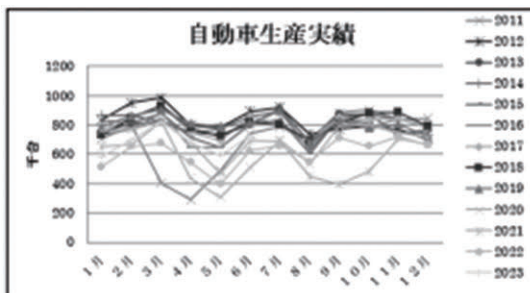
日刊金属

外電配信料
(税込)

6カ月:46,200円

12カ月:92,400円

◆自動車生産実績



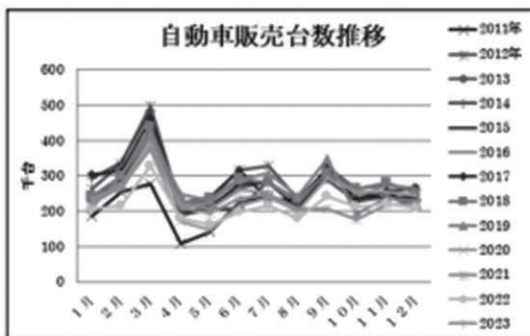
出典 生産動態統計

◆自動車販売台数

日本自動車販売協会連合会によると7月の自動車販売台数(軽除く)は前年比+18.3%の25万3,241台。

	5月	6月	7月
販売台数	20万6663台	25万9794台	25万3241台
前年比	+28.1%	+31.5%	+18.31%

◆自動車販売台数推移



出典 日本自動車販売協会連合会

◆住宅着工戸数

6月の新設住宅着工は、持家、貸家及び分譲住宅が減少したため、全体で前年同月比4.8%の減少となった。

また、季節調整済年率換算値では前月比5.9%の減少となった。

○新設住宅着工戸数は71,015戸。前年同月比4.8%減、先月の増加から再びの減少。

○新設住宅着工床面積は5,722千㎡。前年同月比5.1%減、5か月連続の減少。

○季節調整済年率換算値では811千戸。前月比5.9%減、先月の増加から再びの減少。

	4月	5月	6月
新設住宅着工	6万7250戸	6万9561戸	7万1015戸
前年比	-11.9%	+3.5%	-4.8%