

銅・アルミレポート

橋本アルミ株式会社取締役

橋本 健一郎



4月の銅の概況及び5月の見通し (1)

予想レンジ

| | | |
|--------|---------------|----|
| LMEセツル | 8,000-9,000ドル | ● |
| 建値 | 110万円-127万円 | ● |
| 為替 | 133円~138円 | 円高 |

(1か月間TTM)

■国際概況

前半、2月の米雇用動態調査 (JOLTS) の求人件数が市場予想を下回り、米景気の減速を示したと受け止められたこと、3月のISM非製造業景気指数51.2 (予想54.5) 市場予想を下回ったことなどのマイナス材料もあったが3月の米サプライマネジメント協会 (ISM) 製造業景況感指数は前月比1.4ポイント低い46.3と、市場予想 (47.3) を下回ったこと、3月の米卸売物価指数 (PPI) が-0.5%とインフレ鈍化を示し、米連邦準備理事会 (FRB) の利上げ停止が近いとの見方を好感しUP。4月15日時点で9,082ドル (セツル) と月初価格より147ドルUPの締め。

後半は米個人消費支出が3.7%増と力強い伸びだったこと、週間の米新規失業保険申請件数も1万6,000件減の23万件と市場予想 (24万9,000件) を下回ったことなどのプラス材料があったがセントルイス連銀のブラード総裁が政策金利を5.5%から5.75%まで引き上げることとを支持すると発言から利上げが継続するとの警戒や4月のダラス連銀製造業景況指数が市場予想を大きく下回る形で悪化し、米景気の先行きへの楽観的な見方が後退したことを嫌気しDOWN。

4月末日、後半スタート価格から414ドルDOWNの8,571ドル。5月スタート建値は121万円。

■前月の経済指標

- ◆月間のドル/円レート (TTS)
- 134.53→135.13 (円)



出典 MIRU

日刊金属

外電配信料
(税込)

6カ月:46,200円

12カ月:92,400円

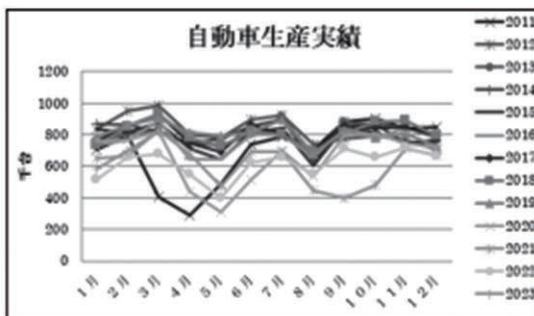
【国内指標】

◆自動車生産台数

生産動態統計によると3月の自動車生産台数は前年比+21.7%の82万2,713台。
輸出は前年同月比+22.3%の36万2,956台。

| | 1月 | 2月 | 3月 |
|------|----------|----------|----------|
| 生産台数 | 58万5935台 | 70万1312台 | 82万2713台 |
| 前年比 | +13.4% | +6.9% | +21.7% |

自動車生産台数



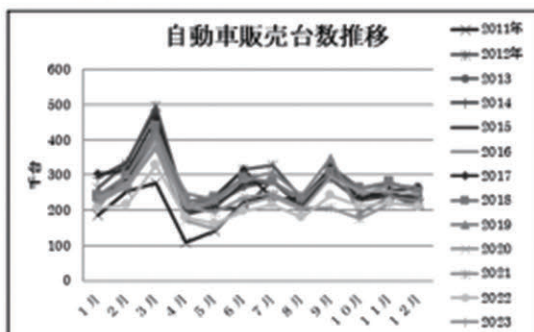
出典 生産動態統計

◆自動車販売台数

日本自動車販売協会連合会によると4月の自動車販売台数 (軽除く) は前年比+23.1%の21万9,987台。

| | 2月 | 3月 | 4月 |
|------|----------|----------|----------|
| 販売台数 | 26万9837台 | 37万8557台 | 21万9986台 |
| 前年比 | +26.3% | +15.7% | +23.1% |

自動車販売台数推移



出典 日本自動車販売協会連合会

(次号へつづく)

非鉄金属全般・金属リサイクル
新棒コロ・砲金・銅滓

株式会社 高田商店

代表取締役 高田晋善

〒544-0001 大阪市生野区新今里 7-10-26

Tel.06-6753-1643 Fax.06-6753-4545