

銅・アルミレポート

橋本アルミ株式会社取締役  
橋本 健一郎

8月の銅の概況及び9月の見通し(1)

	予想レンジ	
LMEセツル	9,000-10,000ドル	●
建値	102万円-115万円	●
為替	109-111円	● 変わらず
	(1か月間T.T.M)	

### ■国際概況

前半は中国預金準備率引き下げ観測や世界最大のチリエスコンディダ銅山スト懸念などのプラス材料もあったが、7月の中国自動車販売台数が3か月連続の前年割れとなったことや、7月の米生産者物価指数(PPI)が事前予想を上回りFRBの量的緩和縮小(テーパリング)が年内に実施される可能性を嫌気しDOWN。

8月15日時点で9429.5ドル(セツル)と月初価格より307.5ドルDOWNの締めとなった。

後半はデルタ株の感染拡大への警戒感の強まりや、アフガン情勢をめぐる地政学的リスクなどからリスク回避のドル高となったことや、7月米小売売上高が予想以上の減少となったことなどのマイナス材料もあったがジャクソンホールでのパウエルFRB議長講演が想定内の年内緩和縮小(テーパリング)開始だったことを受けたドル安、株高を好感しUP

8月末日現在、後半スタート価格から85.5ドルUPの9462.5ドル。

9月スタート建値は110万円。

### ■前月の経済指標

◆月間のドル/円レート(TTS)  
109.31-109.95(円)



出典 MIRU

### 【国内指標】

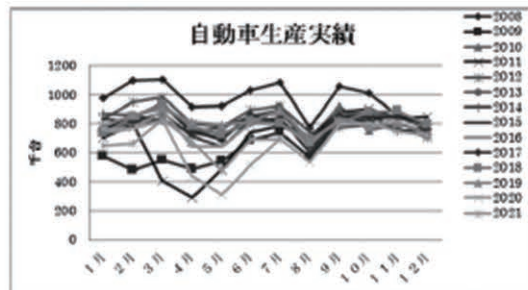
#### ◆自動車生産台数

生産動態統計によると7月の自動車生産台数は前年比+2.2%の68万8,771台。

輸出は+22.5%の34万9,841台。

	5月	6月	7月
生産台数	47万2000台	69万4241台	68万8771台
前年比	+64.1%	+41.4%	+22.5%

#### 自動車生産台数



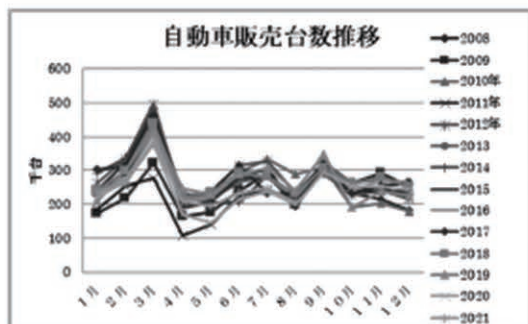
出典 生産動態統計

#### ◆自動車販売台数

日本自動車販売協会連合会によると8月の自動車販売台数(軽除く)は前年比+4.4%の20万6,568台。

	6月	7月	8月
販売台数	23万4697台	24万7148台	20万6568台
前年比	+9.2%	+3.3%	+4.4%

#### 自動車販売台数推移



出典 日本自動車販売協会連合会

#### 【住宅着工数】

7月の新設住宅着工は、持家、貸家及び分譲住宅が増加したため、全体で前年同月比9.9%の増加となった。また、季節調整済年率換算値では前月比6.9%の増加となった。

○新設住宅着工戸数は77,182戸。前年同月比9.9%増、5か月連続の増加。

○新設住宅着工床面積は6,352千㎡。前年同月比13.1%増、4か月連続の増加。

○季節調整済年率換算値では926千戸。前月比6.9%増、3か月ぶりの増加。

	5月	6月	7月
新設住宅着工数	7万178戸	7万6312戸	7万7182戸
前年比	+9.9%	+1%	+6.9%

アルミニウム系・銅・真鍮・ステンレス  
各種非鉄金属屑

株式会社原田商店

代表取締役 原田 靖章

〒547-0002 大阪市平野区加美東6-14-30

TEL 06-6793-8128 FAX 06-6793-8128