

銅・アルミレポート

橋本アルミ株式会社取締役

橋本 健一郎



4月の銅の概況及び5月の見通し(2)

予想レンジ

LMEセツル 10,000-11,000ドル

建値 115万円-125万円

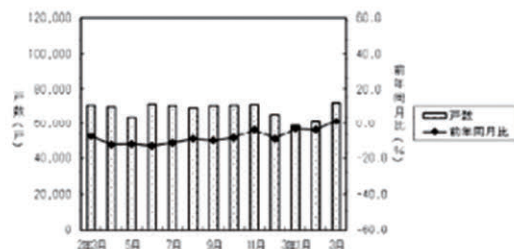
為替 107~110円

(1か月間TTM)



円高

新設住宅(戸数・前年同月比)



出典 国土交通省統計

◆貿易関連指標

輸出

財務省貿易統計によると、輸出は、前年比で電気銅が+11.6%の6万2378トン。スクラップが+107.2%の5万8395トン。

輸入

輸入は、電気銅が前年比未発表の1188t、スクラップが+28.9%の9946t。

出典 財務省貿易統計

鋳物用銅合金地金

特殊銅合金各種製造
砲金くず・ラジエーターくず等



角丁原料全般買受け

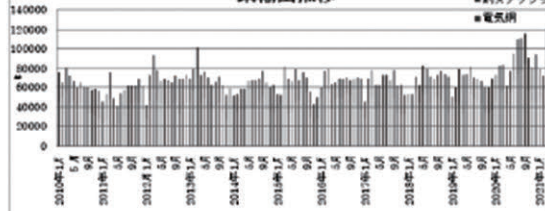
京和ブロンズ株式会社

京都府久世郡久御山町佐山新開地314

電話 0774-43-6700(代表)

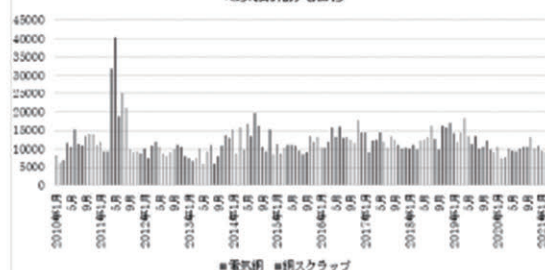
輸出	1月	2月	3月
電気銅	4万7976t	4万2241t	6万2378t
前年比	+1.8%	+43.4%	+11.6%
スクラップ	3万1577t	3万410t	5万8395t
前年比	+21.6%	+10.9%	+107.2%

銅輸出推移



輸入	1月	2月	3月
電気銅	200t	1307t	1188
前年比	-84.6%	+227.1%	未発表
スクラップ	9534t	7889t	9946t
前年比	+0.8%	+11.9%	+28.9%

電気銅輸入推移

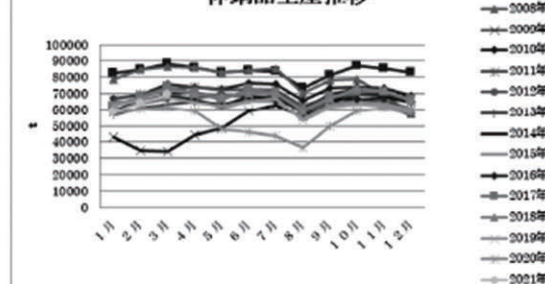


■前月の国内指標

3月の伸銅品生産量は、6万9610トン。前年同月比+13.5%で3か月連続の増加となった。

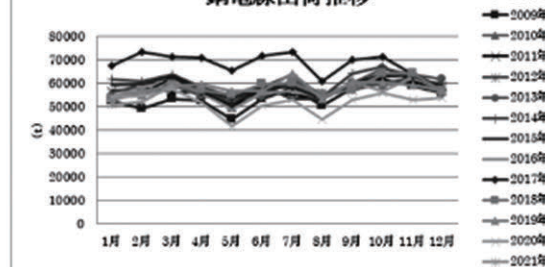
出典 日本伸銅協会

伸銅品生産推移



日本電線工業会発表の出荷速報(推定)では、銅電線出荷量が前年比+0.9%の5万9300tであった。

銅電線出荷推移



出典 日本電線工業会

(次号に続く)