

銅・アルミレポート

橋本アルミ株式会社取締役
橋本 健一郎

3月のアルミ概況及び4月の見通し (1)

予想レンジ		
LME現物後場買い	2,000-2,400ドル	※
スクラップ	据え置から+5円 (前月最終価格より)	※
為替	109-112円	安
	(1か月間TTM)	

■国際概況

前半は、NYダウ終値史上最高値を更新!などのプラス材料もあったが、上海株が今年最安値を付けたこと、全人大で発表された今年の中国GDPが6%とやや慎重だったこと嫌気しDOWN。

3月15日時点で2,139ドル(セツル)と月初価格から15.5ドルDOWNの前半締めとなった。

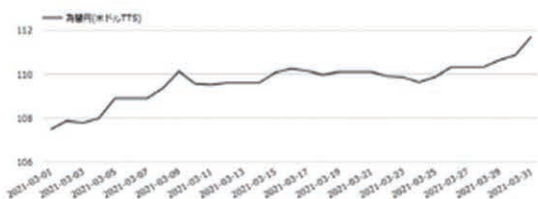
後半は、欧州で新型コロナウイルスの感染が再拡大し、世界経済の正常化が遅れると懸念などのマイナス材料もあったが中国国家统计局発表の工業生産が前年同期を35.1%上回る強気な内容だったことを好感しUP。

3月末日現在、後半スタート価格から36ドルUPの2,220.5ドル。

■前月の経済指標

◆月間のドル/円レート(TTS)

107.49→110.86(円)



出典 MIRU

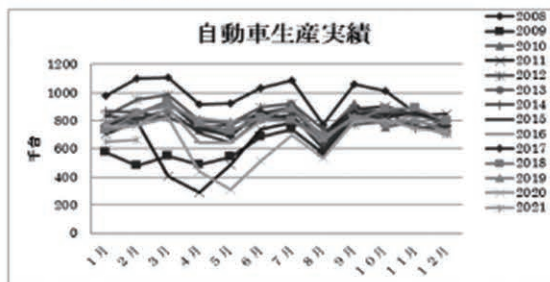
【国内指標】

◆自動車生産台数

生産動態統計によると2月の自動車生産台数は前年比-9.1%の66万6,715台。輸出は-15.5%。

	12月	1月	2月
生産台数	71万8173台	65万28783台	66万6715台
前年比	+4.1%	-10.1%	-9.1%

自動車生産台数実績



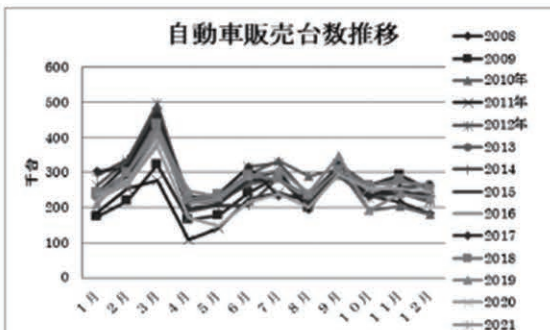
出典 生産動態統計

◆自動車販売台数

日本自動車販売協会連合会によると2月の自動車販売台数(軽除く)は前年比+2.4%の38万4,114台。

	1月	2月	3月
販売台数	23万6592台	26万2372台	38万4114台
前年比	+6.8%	-2.2%	+2.4%

自動車販売台数推移



出典 日本自動車販売協会連合会

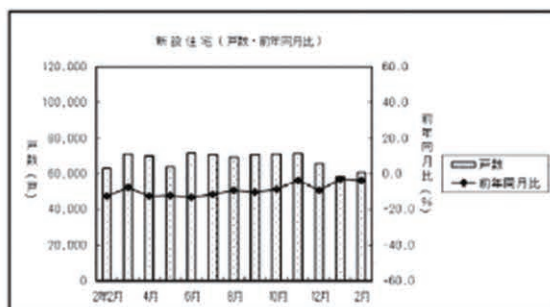
【住宅着工戸数】

2月の新設住宅着工は、持家は増加したが、貸家及び分譲住宅が減少したため、全体で前年同月比3.7%の減少となった。また、季節調整済年率換算値では前月比0.8%の増加となった。

○新設住宅着工戸数は60,764戸。前年同月比3.7%減、20か月連続の減少。

○新設住宅着工床面積は5,045千㎡。前年同月比2.9%減、先月の増加から再びの減少。

○季節調整済年率換算値では808千戸。前月比0.8%増、2か月連続の増加。



光ファイバテーブ心線用被覆除去器 RS03

(次号へ続く)

日刊金属

外電配信料
(税込)

6カ月:46,200円

12カ月:92,400円