

## 6月のアルミレポートおよび7月の見通し(1)

橋本アルミ(株) 橋本健一郎



	予想レンジ	
LME現物後買い	2,100-2,300ドル	●弱い
スクラップ	0~10円	▲弱い
	(前月最終価格より)	
為替	109~112円	▲変わらず
	(1か月間TTM)	

## ■概況

前半は、世界的な自動車販売台数増加(欧州の4月の自動車販売台数は前年比9.6%増、中国では11.5%増)やECB理事会で量的緩和QE終了について議論するとの報を受けてのドル安などのプラス材料もあったが、FOMCで0.25%の利上げが決定され、年4回の利上げが予想されたこと、イタリアのトリア経済・財務相が現地紙に対して、単一通貨ユーロからの離脱を否定したことなどを嫌気しDOWN。

6月15日時点で2,239.5ドル(セツル)と月初価格から31.5ドルDOWNの前半締めとなった。

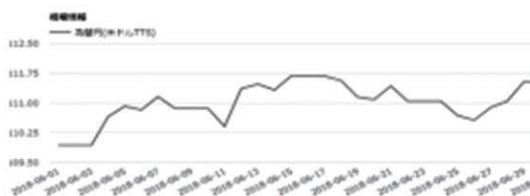
後半は、注目の米朝会談が終了したこと、FOMCで米国経済が失業率の低下、家計支出、企業投資の拡大など堅調なペースで上昇していることが報告されたなどのプラス材料もあったがトランプ米大統領は2,000億ドル相当の中国製品に10%の追加制裁関税を課す、と警告。中国側はすぐさま報復措置を取る意向を表明などを嫌気しDOWN。

7月4日現在LME(セツル)2,165ドルと後半スタート価格から74.5ドルDOWNしてのスタートとなった。

## ■前月の経済指標

## ◆月間のドル/円レート(TTS)

109.54→110.74(円)



出展 MIRU

## ◆自動車生産台数

日本自動車工業会によると自動車生産台数は前年比+3.8%の77万7670台であった。

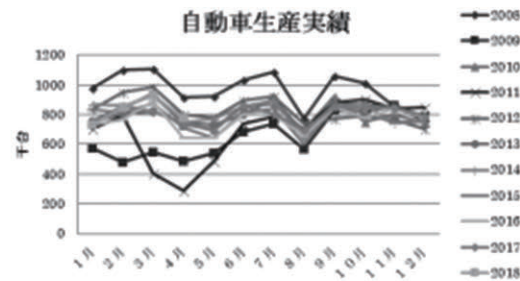
	2月	3月	4月
生産台数	85万142台	93万2003台	77万76702台
前年比	-0.1%	+0.2%	+3.8%

## ◆自動車販売台数

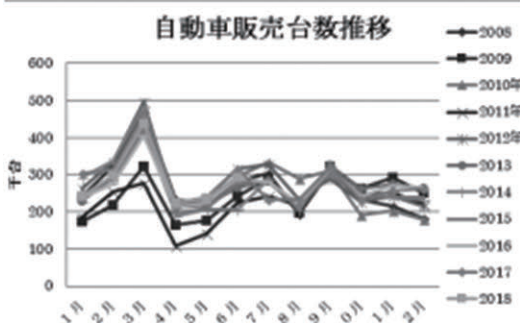
日本自動車販売協会連合会によると自動車販売台数(軽除く)は前年比-7.3%の29万2761台。

	4月	5月	6月
販売台数	22万5390台	23万6023台	292761台
前年比	+0.5%	-0.6%	-7.3%

## 自動車生産台数実績



## 自動車販売台数推移

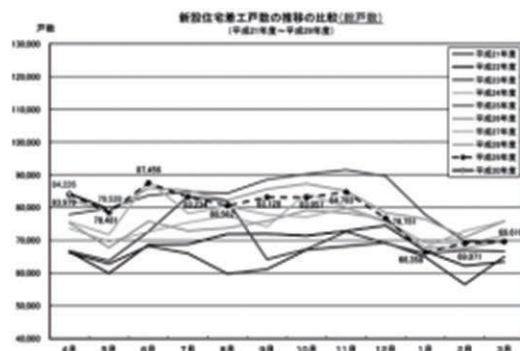


出典 日本自動車販売協会連合会

## 新設住宅着工件数推移

国土交通省統計によると新設住宅着工戸数は前年比+1.3%の7万9539戸であった。

	3月	4月	5月
新設住宅着工数	6万9616戸	8万4226戸	7万9539戸
前年比	-8.3%	-0.3%	+1.3%



出典 国土交通省統計

【次号へ続く】