


銅・アルミレポート

橋本アルミ株式会社取締役
橋本 健一郎



1月の銅の概況及び2月の見通し (1)

予想レンジ

LMEセツル	8,500-9,500ドル	傘
建 値	131万円-156万円	傘
為 替	150円~160円	円高

(1か月間TTM)

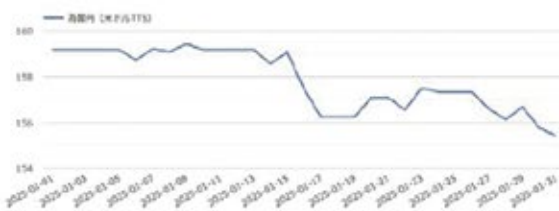
■国際概況

トランプ米大統領による銅とアルミへの関税賦課の発言や、中国財新製造業PMIが予想を下回り中国景気不安が高まるなか中国での需要減少が警戒されるなど、悪材料もあったがトランプ米大統領による中国からの輸入に対する関税賦課に消極的な発言を受けて上昇。月末日のスタート価格から269ドルUPの8,925ドル。

■前月の経済指標

◆月間のドル/円レート (TTS)

159.18 → 155.43 (円)



出典 MIRU

■国内指標

◆自動車生産

生産動態統計によると、12月の自動車生産台数は、前年比-8.58%の64万5,363台。輸出は前年同月比-7.8%の37万9,074台。

	10月	11月	12月
生産台数	72万7569台	70万4886台	64万5363台
前年比	-0.3%	-14%	-8.5%

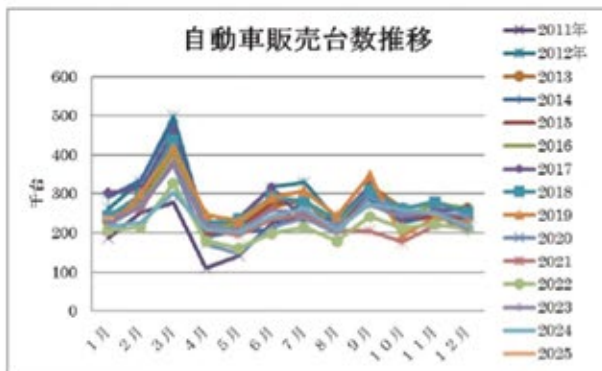
◆自動車販売台数

日本自動車販売協会連合会によると、1月の自動車販売台数(軽除く)は、前年比+10.1%の23万8,906台。

	11月	12月	1月
販売台数	24万9842台	21万476台	23万8906台
前年比	-2%	-2.3%	+10.1%



出典 生産動態統計



出典 日本自動車販売協会連合会

◆住宅着工戸数

12月の新設住宅着工は、持家、貸家が増加したが、分譲住宅が減少したため、全体で前年同月比2.5%の減少となった。また、季節調整済年率換算値では前月比1.6%の増加となった。

- 新設住宅着工戸数は62,957戸
前年同月比 2.5%減、8か月連続の減少
- 新設住宅着工床面積は4,893千㎡
前年同月比 2.5%減、8か月連続の減少
- 季節調整済年率換算値では787千戸
前月比 1.6%増、3か月ぶりの増加

	10月	11月	12月
新設住宅着工数	6万9669戸	6万5037戸	6万2957戸
前年比	-2.9%	-1.8%	-2.5%

出典 国土交通省統計

銅・非鉄原料は

ホームページはこちら▶
www.kimura-metal.co.jp



QRコード

木村金属株式会社
kimura **06-6552-7840**

大阪市大正区