

銅・アルミレポート

橋本アルミ株式会社取締役
橋本 健一郎

3月のアルミ概況および4月の見通し (1)

予想レンジ

LME現物後場買い	2,200-2,400ドル	●
スクラップ	+10円~20円 (前月最終価格より)	●
為替	148円~153円	レンジ内
	(1か月間TTM)	

■国際概況

2月の米耐久財受注額は前月比で1.4%増と、ダウ・ジョーンズ通信がまとめた市場予想(1.0%増)を上回ったこと3月のミシガン大学消費者信頼感指数(速報値)結果76.5、予想77.1などのマイナス材料もあったが、2月の米消費者物価指数(CPI)は市場予想を上回り、米連邦準備理事会(FRB)は時間をかけて利下げ開始を決めるとの観測が広がった。

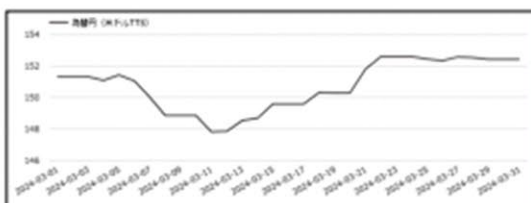
上海総合指数の反発、弱気米消費者信頼感指数をうけた米利下げ期待の思惑などを好感しUP。

3月末日、スタート価格112.5ドルUPの2275.5ドル。

■前月の経済指標

◆月間のドル/円レート (TTS)

151.31→152.41 (円)



出典 MIRU

■国内指標

◆自動車生産台数

生産動態統計によると2月の自動車生産台数は前年比-16.1%の33万2,992台。

	12月	1月	2月
生産台数	70万5248台	54万8912台	58万8354台
前年比	+6.7%	-6.3%	-16.1%

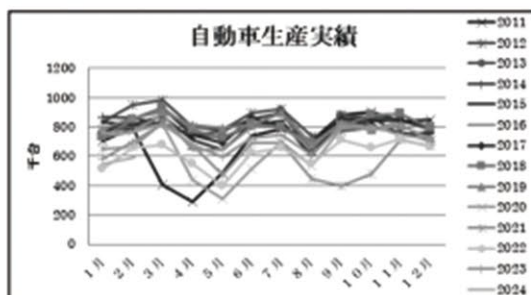
銅・非鉄金属地金全般

株式会社 オカモト

代表取締役 岡本宜三
大阪府堺市美原区黒山696

☎ 072-361-2264 fax 072-361-2265

◆自動車生産実績



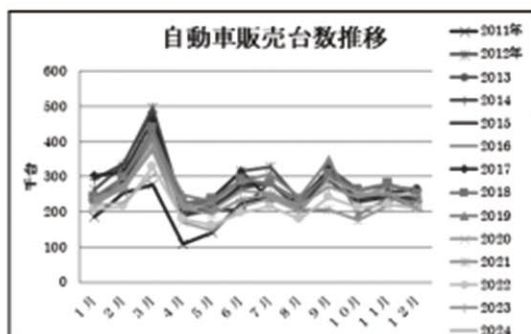
出典 生産動態統計

◆自動車販売台数

日本自動車販売協会連合会によると3月の自動車販売台数(軽除く)は前年比-19.9%の30万3216台。

	1月	2月	3月
販売台数	21万6926台	22万6769台	30万3216台
前年比	-5.5%	+19%	-19.9%

◆自動車販売台数推移



出典 日本自動車販売協会連合会

◆住宅着工戸数

2月の新設住宅着工は、持家、貸家及び分譲住宅が減少したため、全体で前年同月比8.2%の減少となった。また、季節調整済年率換算値では前月比0.9%の減少となった。

○新設住宅着工戸数は59,162戸。前年同月比8.2%減、9か月連続の減少。

○新設住宅着工床面積は4,522千㎡。前年同月比13.1%減、13か月連続の減少。

○季節調整済年率換算値では795千戸。前月比0.9%減、2か月連続の減少。

	12月	1月	2月
新設住宅着工戸数	6万4586戸	5万8849戸	5万9162戸
前年比	-4%	-6.3%	-8.2%

(次号へつづく)

日刊金属 既刊収録サイト

<https://nikkankinzoku.co.jp/>