

銅・アルミレポート

橋本アルミ株式会社取締役  
橋本 健一郎

3月の銅の概況及び4月の見通し(1)

予想レンジ

LMEセツル	8,400-9,100ドル	●
建値	128万円-143万円	●
為替	148円~153円	●

(1か月間TTM) 円安

### ■国際概況

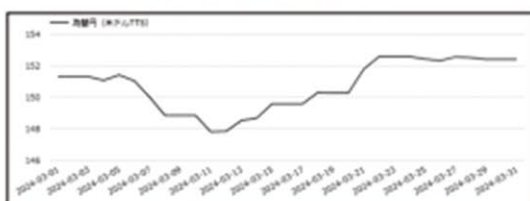
2月の米生産者物価指数(PPI)が予想を上回り、インフレ懸念や2月の卸売物価指数(PPI、最終需要向け財・サービス)は前月比(季節調整済み)で0.6%上昇となった。などのマイナス材料もあったがコアPCE価格指数の1月分は前年比+2.8%と、予想通り12月+2.9%から伸びが鈍化。12カ月連続の伸び鈍化、米連邦準備理事会(FRB)が米連邦公開市場委員会(FOMC)で政策金利を5.25~5.5%に据え置いた。年末に向けた利下げ姿勢が変わらなかったこと好感しUP。

3月末日、スタート価格から375ドルUPの8,764ドル。

### ■前月の経済指標

#### ◆月間のドル/円レート(TTS)

151.31→152.41(円)



出典 MIRU

### 【国内指標】

#### 【自動車生産】

生産動態統計によると2月の自動車生産台数は前年比-16.1%の58万8,354台。輸出は前年同月比+13.7%の33万2,992台。

	12月	1月	2月
生産台数	70万5248台	54万8912台	58万8354台
前年比	+6.7%	-6.3%	-16.1%

### 銅・非鉄金属地金全般

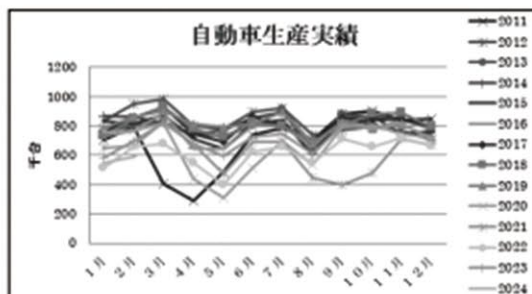
## 株式会社 オカモト

代表取締役 岡本宣三

大阪府堺市美原区黒山696

☎ 072-361-2264 fax 072-361-2265

### 自動車生産台数



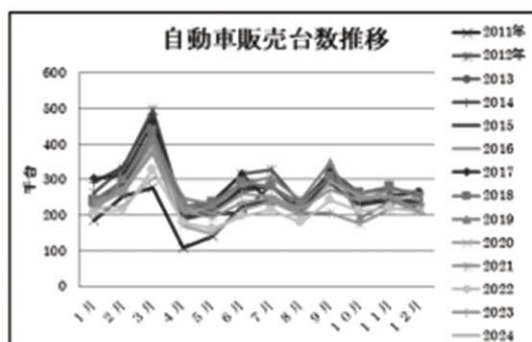
出典 生産動態統計

### ◆自動車販売台数

日本自動車販売協会連合会によると3月の自動車販売台数(軽除く)は前年比-19.9%の30万3,216台。

	1月	2月	3月
販売台数	21万6926台	22万6769台	30万3216台
前年比	-5.5%	+19%	-19.9%

### 自動車販売台数推移



出典 日本自動車販売協会連合会

### 【住宅着工数】

2月の新設住宅着工は、貸家は増加したが、持家及び分譲住宅が減少したため、全体で前年同月比8.2%の減少となった。また、季節調整済年率換算値では前月比0.9%の減少となった。

○新設住宅着工戸数は59,162戸。前年同月比8.2%減、9か月連続の減少。

○新設住宅着工床面積は4,522千㎡。前年同月比13.1%減、13か月連続の減少。

○季節調整済年率換算値では795千戸。前月比0.9%減、2か月連続の減少。

	12月	1月	2月
新設住宅着工数	6万4586戸	5万8849戸	5万9162戸
前年比	-4%	-6.3%	-8.2%

(次号へつづく)

日刊金属 既刊収録サイト



<https://nikkankinzoku.co.jp/>