

銅・アルミレポート

橋本アルミ株式会社取締役
橋本 健一郎

2月のアルミ概況および3月の見通し (1)

予想レンジ

LME現物後場買い	2,100-2,200ドル	●
スクラップ	+5円~10円 (前月最終価格より)	●
為替	145円~150円 レンジ内	●

(1か月間TTM)

■国際概況

前半は、1月の米小売売上高は2023年12月に比べて0.8%減と市場予想(0.3%減)よりも減。米国の消費減速が意識され、米長期金利の低下につながるとの期待。2月1日米国週間新規失業保険申請件数が結果22.4万件(予想20.9万件)などのプラス材料もあったが、FRB高官の発言が早期利下げに對し慎重。中国の1月の消費者物価指数(CPI)が発表され、前年同月比0.8%の下落し、4カ月連続のマイナスとなったことを嫌気しDOWN。

1月15日時点で2,194ドル(セツル)と月初価格から38ドルDOWNの前半締めとなった。

後半、22日の日経平均は4営業日ぶりに反発、前日比836円52銭高の3万9,098円68銭で終了。史上最高値を更新34年ぶり。ワリヌイ氏死亡に対する対ロシア制裁追加の観測などプラス材料もあったが米1月の鉱工業生産統計によると、製造業の生産指数は3カ月ぶりのマイナスとなった。

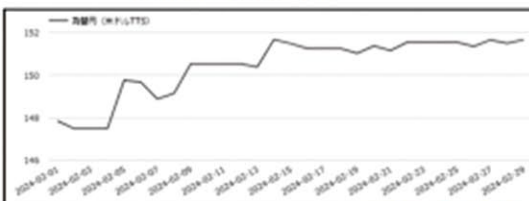
15日発表の米新規失業保険申請件数などは底堅さを示したなどからの利下げ時期後退懸念を嫌気しDOWN。

2月末日、後半スタート価格75ドルDOWNの2,130ドル。

■前月の経済指標

◆月間のドル/円レート (TTS)

147.85→151.67 (円)



出典 MIRU

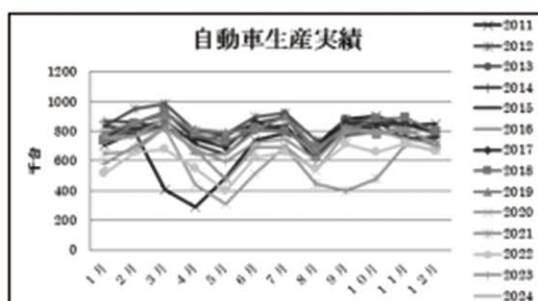
■国内指標

◆自動車生産台数

生産動態統計によると1月の自動車生産台数は前年比-6.3%の54万8,912台。

輸出は前年同月比+18.3%の28万0,595台。

◆自動車生産実績



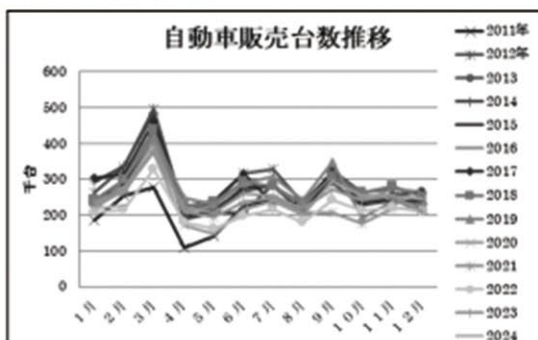
出典 生産動態統計

◆自動車販売台数

日本自動車販売協会連合会によると2月の自動車販売台数(軽除く)は前年比-16%の22万6,769台。

	12月	1月	2月
販売台数	20万9090台	21万6926台	22万6769台
前年比	+11.1%	-5.5%	+19%

◆自動車販売台数推移



出典 日本自動車販売協会連合会

◆住宅着工戸数

1月の新設住宅着工は、持家、貸家及び分譲住宅が減少したため、全体で前年同月比7.5%の減少となった。また、季節調整済年率換算値では前月比1.5%の減少となった。

○新設住宅着工戸数は58,849戸。前年同月比7.5%減、8か月連続の減少。

○新設住宅着工床面積は4,491千㎡。前年同月比11.5%減、12か月連続の減少。

○季節調整済年率換算値では802千戸。前月比1.5%減、先月の増加から再びの減少。

	11月	12月	1月
新設住宅着工戸数	6万6238戸	6万4586戸	5万8849戸
前年比	-8.5%	-4%	-6.3%

(次号へつづく)