

銅・アルミレポート

橋本アルミ株式会社取締役
橋本 健一郎

2月の銅の概況及び3月の見通し (1)

予想レンジ

LMEセツル	8,000-8,500ドル	●
建値	120万円-132万円	●
為替	145円-150円	●

レンジ内
(1か月間TTM)

■国際概況

前半、米新規失業保険申請件数は22万4000件と、ダウ・ジョーンズ通信がまとめた市場予想(21万4000件)より多かった。米・1月製造業PMI改定値:50.7(予想:50.3、速報値:50.3)などのプラス材料もあったが米FRBが3月会合での利下げ実施に慎重な考えを示した。31日のFOMCでは政策金利を4会合連続で据え置いた。

IMF 2024年の中国の経済成長率が4.6%に鈍化するとの見通しだったことなどを嫌気しDOWN。

2月15日時点で8,133ドル(セツル)と月初価格より380ドルDOWNの締め。

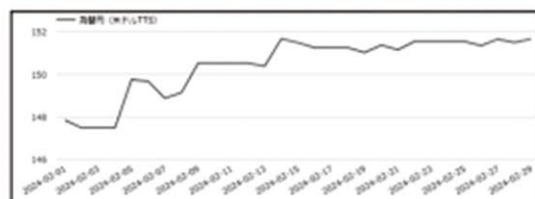
後半は1月30-31日開催の米連邦公開市場委員会(FOMC)の議事要旨で、米連邦準備理事会(FRB)が早期の利下げに慎重な姿勢を示した、などのマイナス材料もあったが1月の米小売売上高は2023年12月に比べて0.8%減と市場予想(0.3%減)よりも減。米国の消費減速が意識され、米長期金利の低下につながるとの期待を好感しUP。

3月末日、後半スタート価格から187.5ドルUPの8340.5ドル。

■前月の経済指標

◆月間のドル/円レート(TTS)

147.85→151.67(円)



出典 MIRU

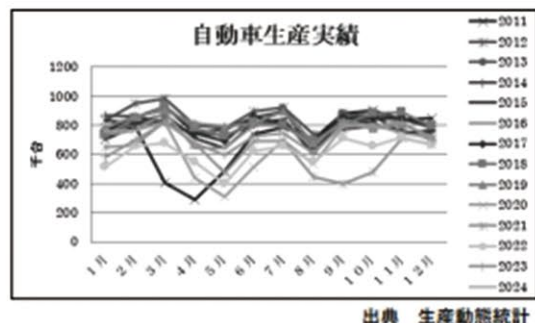
【国内指標】

【自動車生産】

生産動態統計によると1月の自動車生産台数は前年比-6.3%の54万8,912台。輸出は前年同月比+18.3%の28万0,595台。

	11月	12月	1月
生産台数	81万9379台	70万5248台	54万8912台
前年比	+8.7%	+6.7%	-6.3%

自動車生産台数



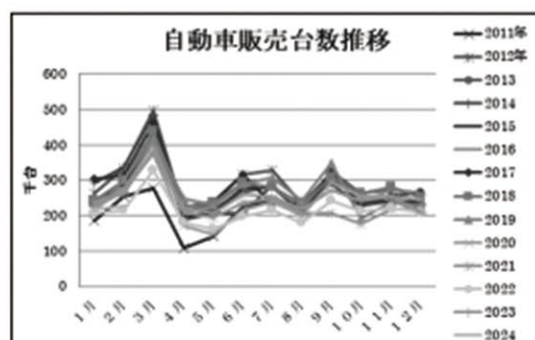
出典 生産動態統計

◆自動車販売台数

日本自動車販売協会連合会によると2月の自動車販売台数(軽除く)は前年比-16.0%の22万6,769台。

	12月	1月	2月
販売台数	20万9090台	21万6926台	22万6769台
前年比	+11.1%	-5.5%	+19%

自動車販売台数推移



出典 日本自動車販売協会連合会

【住宅着工戸数】

1月の新設住宅着工は、貸家は増加したが、持家及び分譲住宅が減少したため、全体で前年同月比7.5%の減少となった。また、季節調整済年率換算値では前月比1.5%の減少となった。

○新設住宅着工戸数は58,849戸。前年同月比7.5%減、8か月連続の減少。

○新設住宅着工床面積は4,491千㎡。前年同月比11.5%減、12か月連続の減少。

○季節調整済年率換算値では802千戸。前月比1.5%減、先月の増加から再びの減少

	11月	12月	1月
新設住宅着工数	6万6238戸	6万4586戸	5万8849戸
前年比	-8.5%	-4%	-6.3%

(次号へつづく)

日刊金属 既刊収録サイト

<https://nikkankinzoku.co.jp/>

