


銅・アルミレポート

橋本アルミ株式会社取締役
橋本 健一郎



1月の銅の概況及び2月の見通し (1)

予想レンジ		
LMEセツル	8,000-8,500ドル	●
建値	120万円-132万円	●
為替	145円~150円	●
(1か月間TTM)		レンジ内

■国際概況

前半、12月の米ISM製造業景気指数、結果47.4、予想47.2、前回46.7。12月のADP米雇用者数、結果164万人、予想113万人などのプラス材料もあったが12月のISM米非製造業景気指数、結果50.6、予想52.5だったことなどを嫌気。

1月15日時点で8,238ドル(セツル)と月初価格より192ドルDOWNの締め。

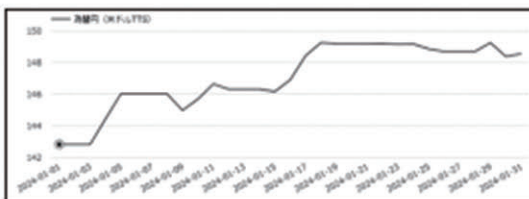
後半は31日のFOMCでは政策金利を4会合連続で据え置き、次回の3月会合での利下げ実施に慎重な考えを示すなどのマイナス材料もあったが米GDPが前期比年率3.3%増と、ダウ・ジョーンズ通信がまとめた市場予想(2.0%増)を大幅に上回ったを好感しUP。

1月末日、後半スタート価格から224ドルUPの8,642ドル。

■前月の経済指標

◆月間のドル/円レート(TTS)

142.83→148.55(円)



出典 MIRU

【国内指標】

【自動車生産】

生産動態統計によると12月の自動車生産台数は前年比+6.7%の70万5,248台。輸出は前年同月比+23.1%の41万1,108台。

	10月	11月	12月
生産台数	77万9814台	81万9379台	70万5248台
前年比	+19%	+8.7%	+6.7%

アルミニウム系・銅・真鍮・ステンレス
各種非鉄金属系

株式会社原田商店

代表取締役 原田 靖章

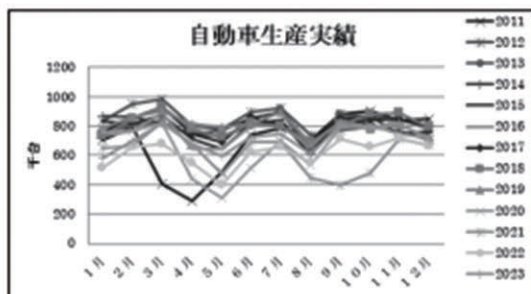
〒547-0002 大阪市平野区加東6-14-30
TEL 06-6793-8128 FAX 06-6793-8128

日刊金属 既刊収録サイト

<https://nikkankinzoku.co.jp/>



自動車生産台数



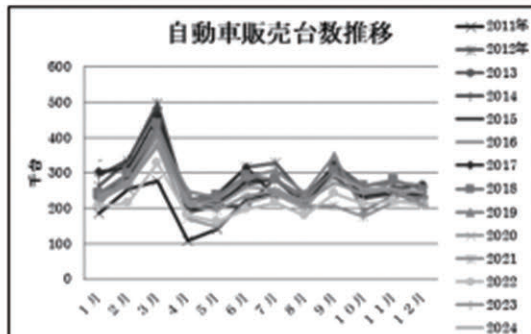
出典 生産動態統計

◆自動車販売台数

日本自動車販売協会連合会によると1月の自動車販売台数(軽除く)は前年比-12.4%の33万4,838台。

	11月	12月	1月
販売台数	25万5054台	20万9090台	33万4838台
前年比	+19%	+11.1%	-12.4%

自動車販売台数推移



出典 日本自動車販売協会連合会

【住宅着工数】

12月の新設住宅着工は、分譲住宅は増加したが、持家及び貸家が減少したため、全体で前年同月比4.0%の減少となった。また、季節調整済年率換算値では前月比3.1%の増加となった。

○新設住宅着工戸数は64,586戸。前年同月比4.0%減、7か月連続の減少。

○新設住宅着工床面積は5,018千㎡。前年同月比5.8%減、11か月連続の減少。

○季節調整済年率換算値では814千戸。前月比3.1%増、先月の減少から再びの増加

	10月	11月	12月
新設住宅着工数	7万1769戸	6万6238戸	6万4586戸
前年比	-6.3%	-8.5%	-4%

(次号へつづく)