


銅・アルミレポート

橋本アルミ株式会社取締役  
橋本 健一郎



11月の銅の概況及び12月の見通し (1)

	予想レンジ	
LMEセツル	8,000-8,500ドル	●
建値	120万円-132万円	●
為替	145円~150円	レンジ内
(1か月間TTM)		

### ■国際概況

前半、中国10月の製造業購買担当者景気指数(PMI)は49.5と9月の50.2から低下し、景況拡大・悪化の分かれ目となる50を予想外に下回るなどのマイナス材料もあったが米国のインフレ鈍化の兆候を示す経済指標の発表が相次いだことで、米連邦準備理事会(FRB)による追加の利上げ観測が後退したことを好感。11月15日時点で8,081ドル(セツル)と月初価格より43ドルUPの締め。

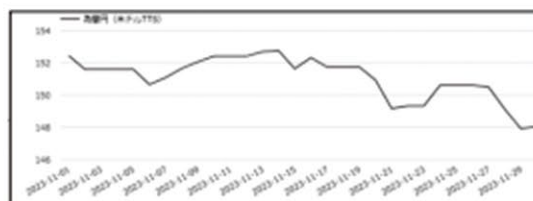
後半は全面安、米ミシガン大消費者信頼感指数の確定値、米週間新規失業保険申請件数が強気な内容だったことなどのマイナス材料もあったがFRBの利上げ観測が大きく後退したことを好感しUP。

11月末日、後半スタート価格から215ドルUPの8,384ドル。

### ■前月の経済指標

#### ◆月間のドル/円レート(TTS)

152.47→148.07(円)



出典 MIRU

### 【国内指標】

#### 【自動車生産】

生産動態統計によると10月の自動車生産台数は前年比+19%の77万9,814台。

輸出は前年同月比+25%の38万2,897台。

	8月	9月	10月
生産台数	60万7639台	80万6639台	77万9814台
前年比	+24.3%	+13%	+19%

アルミニウム系・銅・真鍮・ステンレス  
各種非鉄金属屑

## 株式会社 原田商店

代表取締役 原田 靖章

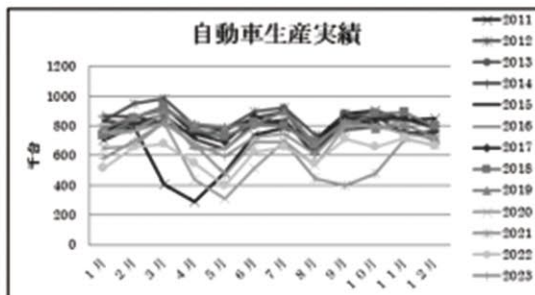
〒547-0002 大阪市平野区加美東6-14-30  
TEL 06-6793-8128 FAX 06-6793-8128

日刊金属 既刊収録サイト

<https://nikkankinzoku.co.jp/>



### 自動車生産台数



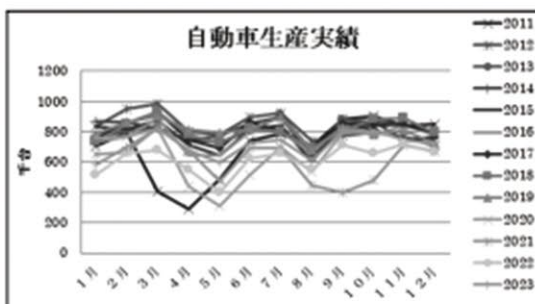
出典 生産動態統計

### ◆自動車販売台数

日本自動車販売協会連合会によると11月の自動車販売台数(軽除く)は前年比+19%の25万5,054台。

	9月	10月	11月
販売台数	27万2208台	24万3144台	25万5054台
前年比	+12.5%	+14.9%	+19%

### 自動車販売台数推移



出典 日本自動車販売協会連合会

### 【住宅着工数】

10月の新設住宅着工は、持家、貸家及び分譲住宅が減少したため、全体で前年同月比6.3%の減少となった。また、季節調整済年率換算値では前月比1.0%の増加となった。

○新設住宅着工戸数は71,769戸。前年同月比6.3%減、5か月連続の減少。

○新設住宅着工床面積は5,451千㎡。前年同月比9.6%減、9か月連続の減少。

○季節調整済年率換算値では808千戸。前月比1.0%増、先月の減少から再びの増加。

	8月	9月	10月
新設住宅着工	7万399戸	6万8941戸	7万1769戸
前年比	-9.4%	-6.8%	-6.3%

(次号へつづく)