

銅・アルミレポート

橋本アルミ株式会社取締役
橋本 健一郎

9月の銅の概況及び10月の見通し (1)

予想レンジ
LMEセツル 7,900-8,300ドル
建値 117万円-129万円
為替 145円-150円 レンジ内
(1か月間TTM)

■国際概況

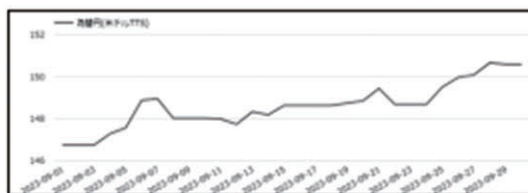
前半、8月の米消費者物価指数(CPI)総合が前年同月比3.7%上昇し、市場予想(3.6%)を上回ったが食品とエネルギーを除くコアの上昇率が前年同期比4.3%と7月(4.7%)から減速し市場予想と一致したことから19~20日に開く米連邦公開市場委員会(FOMC)での政策金利据え置きなどのプラス材料もあったが8月の米雇用統計で非農業部門の就業者数が事前予想を上回り、米10年債利回りが上昇したこと。ISM非製造業景況感指数の意外な底堅さから米金融引き締め懸念が再浮上したことを嫌気しDOWN。9月15日時点で8,423ドル(セツル)と月初価格より92ドル下落の締め。

後半は8月の卸売物価指数(PPI)と小売売上高はいずれも市場予想を上回り、米景気のソフトランディング(軟着陸)期待が高まった。FRBは20日開いたFOMCで市場の予想通り、政策金利を据え置きしたなどのプラス材料もあったが連邦政府機関閉鎖の可能性に加え、この日発表の経済指標が相次ぎ市場予想を下回り、投資家の懸念が強まったことを嫌気しDOWN。

9月末日、後半スタート価格から146ドルDOWNの8,230.5ドル。

■前月の経済指標

◆月間のドル/円レート(TTS)
146.73→150.58(円)



出典 MIRU

【国内指標】

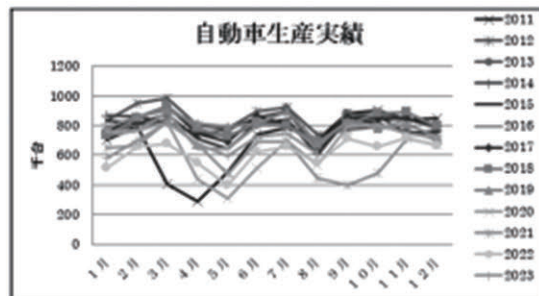
◆自動車生産台数

生産動態統計によると8月の自動車生産台数は前年比+10.1%の60万7,639台。

輸出は前年同月比+24.3%の33万5,847台。

	6月	7月	8月
生産台数	72万7097台	74万3347台	60万7639台
前年比	+16.1%	+11.4%	+24.3%

自動車生産台数



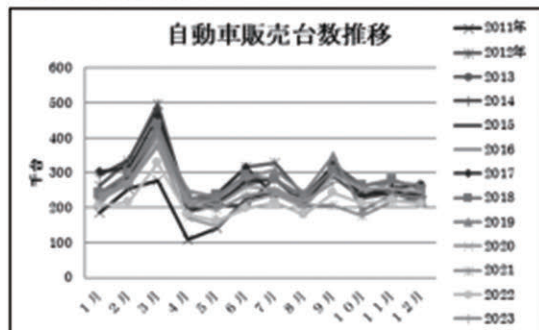
出典 生産動態統計

◆自動車販売台数

日本自動車販売協会連合会によると9月の自動車販売台数(軽除く)は前年比+12.5%の27万2,208台。

	7月	8月	9月
販売台数	25万3241台	21万8365台	27万2208台
前年比	+18.31%	+19.4%	+12.5%

自動車販売台数推移



出典 日本自動車販売協会連合会

【住宅着工数】

8月の新設住宅着工は、持家、貸家及び分譲住宅が減少したため、全体で前年同月比9.4%の減少となった。また、季節調整済年率換算値では前月比4.5%の増加となった。

○新設住宅着工戸数は70,399戸。前年同月比9.4%減、3か月連続の減少。

○新設住宅着工床面積は5,530千㎡。前年同月比10.5%減、7か月連続の減少。

○季節調整済年率換算値では812千戸。前月比4.5%増、3か月ぶりの増加。

	6月	7月	8月
新設住宅着工数	7万1015戸	6万8151戸	7万399戸
前年比	-4.8%	-6.7%	-9.4%

(次号へつづく)

日刊金属 既刊収録サイト


<https://nikkankinzoku.co.jp/>