

銅・アルミレポート

橋本アルミ株式会社取締役

橋本 健一郎



8月のアルミ概況および9月の見通し (1)

予想レンジ

LME現物後場買い 2,000~2,200ドル ●
 スクラップ +5円~10円 (前月最終価格より) *
 為替 145円~150円 円安

(1か月間TTM)

■国際概況

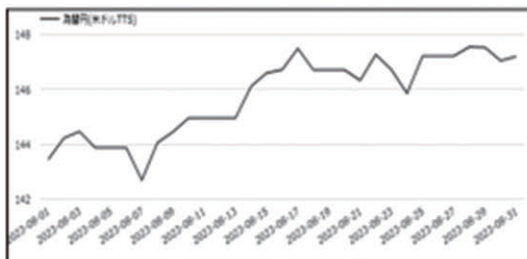
前半7月米CPIは予想範囲だったこと、米連邦準備理事会 (FRB) 高官が一段の利上げに慎重な見方を示し、相場の追い風になった などのプラス材料もあったが、米7月の (CPI) 市場予想では前年同月比の上昇率が6月 (3.0%) を上回る見込み、中国国家统计局PPIは前年比4.4%下落し、10カ月連続のマイナスとなったことを嫌気し下落。8月15日時点で2,096ドル (セツル) と月初価格が95.5ドルDOWNの前半締めとなった。

後半は大手格付け会社S&Pグローバル・レーティングが米地銀5行を格下げ、週間米国内新規失業保険申請件数結果 23.0万件予想 24.1万件などのマイナス材料もあったが2023年4~6月期の米国内総生産 (GDP、改定値) が速報値から下方修正され、8月のADP全米雇用リポートでは非農業部門の雇用者数が市場予想を下回ったこと中国1兆5000億元の特別融資債の発行ことを好感しUP。

8月末日、後半スタート価格545ドルDOWNの2,140ドル。

■前月の経済指標

◆月間のドル/円レート (TTS)
 143.45→147.20 (円)



出典 MIRU

■国内指標

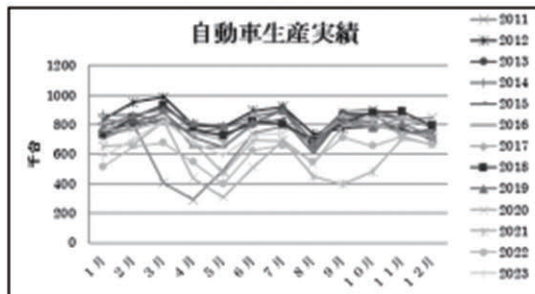
◆自動車生産台数

生産動態統計によると7月の自動車生産台数は前年比+13%の74万3,347台。

輸出は前年同月比+11.4%の36万9,898台。

	5月	6月	7月
生産台数	59万532台	72万7097台	74万3347台
前年比	+49%	+16.1%	+11.4%

◆自動車生産実績



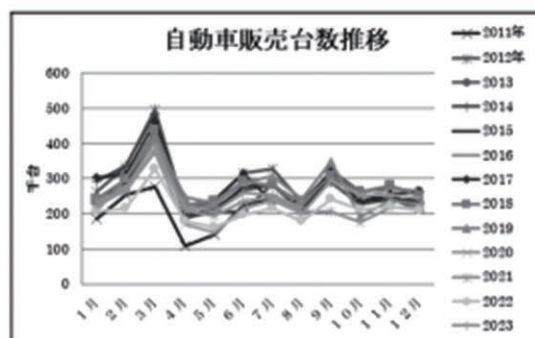
出典 生産動態統計

◆自動車販売台数

日本自動車販売協会連合会によると8月の自動車販売台数 (軽除く) は前年比+19.4%の21万8,365台。

	6月	7月	8月
販売台数	25万9794台	25万3241台	21万8365台
前年比	+31.5%	+18.31%	+19.4%

◆自動車販売台数推移



出典 日本自動車販売協会連合会

◆住宅着工戸数

7月の新設住宅着工は、貸家は増加したが、持家及び分譲住宅が減少したため、全体で前年同月比6.7%の減少となった。また、季節調整済年率換算値では前月比4.1%の減少となった。

○新設住宅着工戸数は68,151戸。前年同月比6.7%減、2か月連続の減少。

○新設住宅着工床面積は5,377千㎡。前年同月比8.6%減、6か月連続の減少。

○季節調整済年率換算値では778千戸。前月比4.1%減、2か月連続の減少。

	5月	6月	7月
新設住宅着工数	6万9561戸	7万1015戸	6万8151戸
前年比	+3.5%	-4.8%	-6.7%

(次号へつづく)

日刊金属 既刊収録サイト

<https://nikkankinzoku.co.jp/>
