


**銅・アルミレポート**

橋本アルミ株式会社取締役  
**橋本 健一郎**



6月のアルミ概況および7月の見通し (1)

予想レンジ

LME現物後場買い	1,900~2,200ドル	↑
スクラップ	0円 (前月最終価格より)	据え置き
為替	140円~145円	変わらず

(1か月間TTM)

### ■国際概況

前半は連邦政府の債務上限を停止する法案を可決したこと、ニューヨーク連銀の5月の消費者調査における1年先の期待インフレ率は4.1%と、約2年ぶりの低水準だったなどのプラス材料もあったが、カナダ銀行(中央銀行)が利上げを再開すると発表し、米国でも金融引き締めめの長期化が意識されたことを嫌気しDOWN。

6月15日時点で2,200ドル(セツル)と月初価格が55ドルDOWNの前半締めとなった。

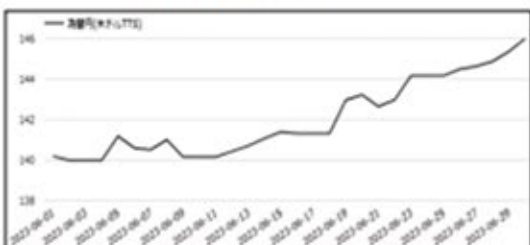
後半は5月の新築一戸建て住宅販売戸数(季節調整済み)年率換算で前月比12.2%増の76万3,000戸、5月のCPIも4月に比べて鈍化すると予想などのプラス材料もあったが英イングランド銀行(中央銀行)が政策金利を0.5%引き上げたこと、ノルウェーとスイスの中銀も利上げを決めたことを嫌気しDOWN。

6月末日、後半スタート価格は、119ドルDOWNの2105.5ドル。

### ■前月の経済指標

#### ◆月間のドル/円レート (TTS)

140.19→145.99 (円)



出典 MIRU

### ■国内指標

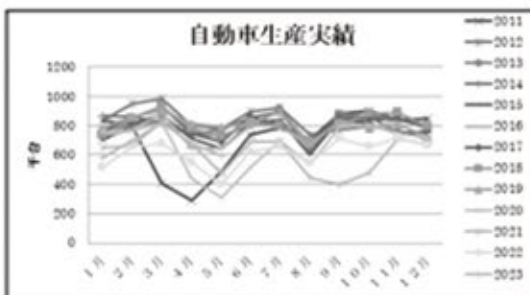
#### ◆自動車生産台数

生産動態統計によると5月の自動車生産台数は前年比+49%の59万532台。

輸出は、前年同月比+49.7%の28万614台。

	3月	4月	5月
生産台数	82万2713台	68万375台	59万532台
前年比	+21.7%	+24.1%	+49%

#### ◆自動車生産実績



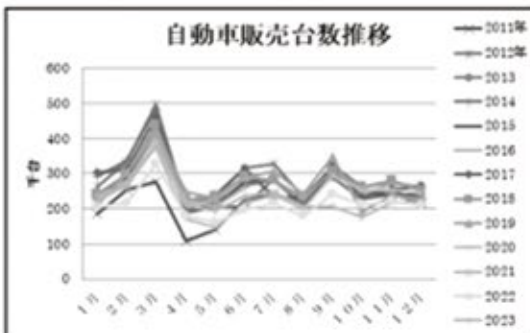
出典 生産動態統計

#### ◆自動車販売台数

日本自動車販売協会連合会によると6月の自動車販売台数(軽除く)は前年比+31.5%の25万9,794台。

	4月	5月	6月
販売台数	21万9986台	20万6663台	25万9794台
前年比	+23.1%	+28.1%	+31.5%

#### ◆自動車販売台数推移



出典 日本自動車販売協会連合会

#### ◆住宅着工戸数

5月の新設住宅着工は、持家は減少したが、貸家及び分譲住宅が増加したため、全体で前年同月比3.5%の増加となった。また、季節調整済年率換算値では前月比11.8%の増加となった。

○新設住宅着工戸数は69,561戸。前年同月比3.5%増、4か月ぶりの増加。

○新設住宅着工床面積は5,487千㎡。前年同月比1.4%減、4か月連続の減少。

○季節調整済年率換算値では862千戸。前月比11.8%増、先月の減少から再びの増加。

	3月	4月	5月
新設住宅着工	7万3693戸	6万7250戸	6万9561戸
前年比	-3.2%	-11.9%	+3.5%

(次号へ続く)