


銅・アルミレポート

橋本アルミ株式会社取締役
橋本 健一郎



8月のアルミ概況及び9月の見通し (1)

予想レンジ

LME現物後場買い	2,600-2,650ドル	※
スクラップ	据え置から+5円	※
	(前月最終価格より)	
為替	109-111円	変わらず
	(1か月間TTM)	

■国際概況

前半は中国の電力制限や8月のミシガン大米消費者信頼感指数が予想を大きく下回ったことを受けたドル安などのプラス材料もあったが、中国で新型コロナウイルスのインド型(デルタ型)の感染が拡大し、当局が省をまたぐ移動の制限を呼びかけ、大型イベントが一時的に中止されたと伝わった。中国税関総署が7日発表した7月の貿易統計では輸出の伸びが6月から大幅に減速したなどを嫌気しDOWN。

8月15日時点で2602.5ドル(セツル)と月初価格から32.5ドルDOWNの前半締めとなった。

後半はデルタ株の感染拡大への警戒感の強まりや、中国の7月小売売上高、同月の鉱工業生産や粗鋼生産が伸び悩み、同国の経済成長の鈍化懸念などのマイナス材料があったが、米当局が23日に米製薬ファイザーと独ビオンテックが共同開発した新型コロナワクチンを正式承認した。「ワクチン接種率が高まり、今秋から登校や出社などが順調に進み、米景気回復を支える」との思惑を好感しUP。

8月末日現在、後半スタート価格から70ドルUPの2714ドル。

■前月の経済指標

◆月間のドル/円レート(TTS)

109.31→109.95(円)



出典 MIRU

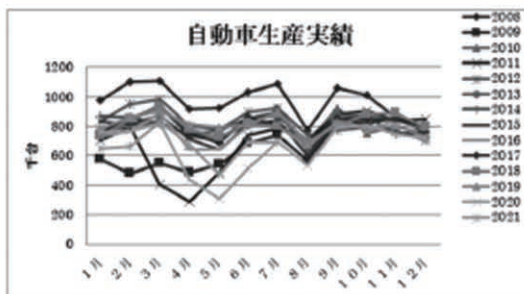
【国内指標】

◆自動車生産台数

生産動態統計によると7月の自動車生産台数は前年比+2.2%の68万8,771台。輸出は+225%の34万9,841台。

	5月	6月	7月
生産台数	47万2000台	69万4241台	68万8771台
前年比	+64.1%	+41.4%	+22.5%

自動車生産台数



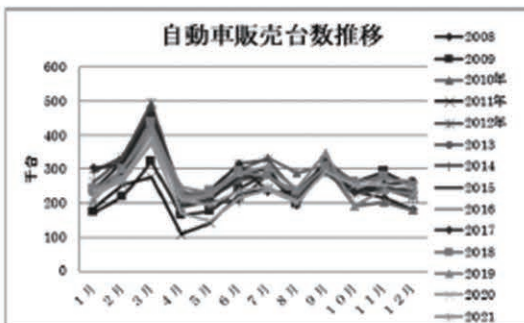
出典 生産動態統計

◆自動車販売台数

日本自動車販売協会連合会によると8月の自動車販売台数(軽除く)は前年比+4.4%の20万6,568台。

	6月	7月	8月
販売台数	23万4697台	24万7148台	20万6568台
前年比	+9.2%	+3.3%	+4.4%

自動車販売台数推移



出典 日本自動車販売協会連合会

【住宅着工数】

7月の新設住宅着工は、持家、貸家及び分譲住宅が増加したため、全体で前年同月比9.9%の増加となった。また、季節調整済年率換算値では前月比6.9%の増加となった。

○新設住宅着工戸数は77,182戸。前年同月比9.9%増、5か月連続の増加。

○新設住宅着工床面積は6,352千㎡。前年同月比13.1%増、4か月連続の増加。

○季節調整済年率換算値では926千戸。前月比6.9%増、3か月ぶりの増加。

	5月	6月	7月
新設住宅着工数	7万178戸	7万6312戸	7万7182戸
前年比	+9.9%	+1%	+6.9%

(次号へ続く)

アルミニウム系・銅・真鍮・ステンレス
各種非鉄金属屑

株式会社 原田商店

代表取締役 原田 靖章
〒547-0002 大阪市平野区加美東6-14-30
TEL 06-6793-8128 FAX 06-6793-8128