


銅・アルミレポート

橋本アルミ株式会社取締役
橋本 健一郎



5月の銅の概況及び6月の見通し (1)

予想レンジ		
LMEセツル	10,000-11,000ドル	※
建値	115万円-125万円	※
為替	107~110円	円高
(1か月間TTM)		

国際概況

前半は4月の米消費者物価指数(CPI)が市場予想を大きく超えインフレ懸念から長期金利先高感でドル高となり、メタル相場を圧迫するなどの悪材料もあったが、銅が世界最大産出国チリのBHP傘下鉱山労組がスト突入したとの報を好感しUP。

5月15日時点で10,212ドル(セツル)と月初価格より263ドルUPの前半締めとなった。

後半は続くストや米長期金利低下によるドル安などのプラス材料もあったが、中国原料価格抑制策や上海総合指数がこの日1週間ぶりの安値を付けたことを嫌気しDOWN。

5月末日現在、後半スタート価格から207.5ドルDOWNの10,159.5ドル。

6月スタート建値は117万円。

前月の経済指標

◆月間のドル/円レート (TTS)
109.95~110.97 (円)



出典 MIRU

【国内指標】

◆自動車生産台数

生産動態統計によると4月の自動車生産台数は前年比+64.8%の67万9761台。輸出は+80.5%だった。

	2月	3月	4月
生産台数	66万6715台	82万6928台	67万9761台
前年比	-9.1%	+4.5%	+64.8%

アルミニウム屑・銅・真鍮・ステンレス
各種非鉄金属屑

株式会社原田商店

代表取締役 原田靖章

〒547-0002 大阪市平野区加美東6-14-30

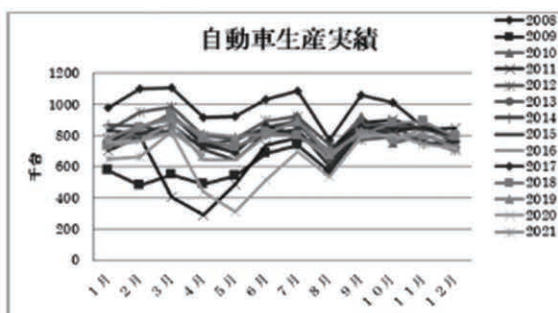
TEL 06-6793-8128 FAX 06-6793-8128

日刊金属

定期購読料
(税込)

6カ月: 38,880円
12カ月: 77,760円

自動車生産台数



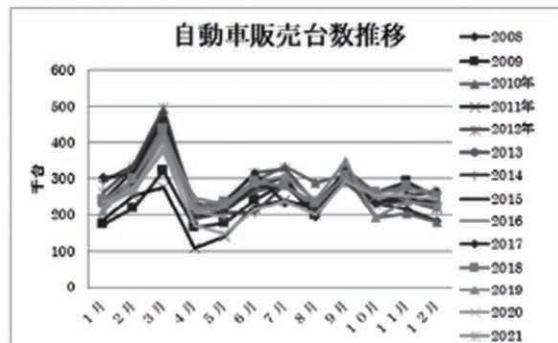
出典 生産動態統計

◆自動車販売台数

日本自動車販売協会連合会によると5月の自動車販売台数(軽除く)は前年比+30.9%の19万3750台。

	3月	4月	5月
販売台数	38万4114台	21万353台	19万3750台
前年比	+2.4%	+22.2%	+30.9%

自動車販売台数推移



出典 日本自動車販売協会連合会

【住宅着工戸数】

4月の新設住宅着工は、分譲住宅は減少したが、持家及び貸家が増加したため、全体で前年同月比7.1%の増加となった。また、季節調整済年率換算値では前月比0.3%の増加となった。

○新設住宅着工戸数は、74,521戸。前年同月比7.1%増、2か月連続の増加。

○新設住宅着工床面積は、6,064千㎡。前年同月比5.3%増、3か月ぶりの増加。

○季節調整済年率換算値では、883千戸。前月比0.3%増、4か月連続の増加。

	2月	3月	4月
新設住宅着工戸数	6万764戸	7万1787戸	7万4521戸
前年比	-3.7%	+1.5%	+7.1%

(次号へ続く)