

銅・アルミレポート

橋本アルミ株式会社取締役
橋本 健一郎

8月の銅の概況及び9月の見通し (1)

	予想レンジ	
LMEセツル	5,600-5,800ドル	●
建値	630-600円	☂
為替	105-107円	☀
(1か月間T T M)		

■国際概況

前半は、ニッケルがインドネシアからの輸出禁止観測受け急騰、一時1年4か月ぶりとなる1万6,000ドル台に突入したことなどのプラス材料もあったが、米中貿易交渉が物別れに終わったことに加え、トランプ大統領が9月1日より対中追加関税「第4弾」発動を表明したこと、中国の追加関税措置示唆と限度を超える人民元安容認を嫌気しDOWN。

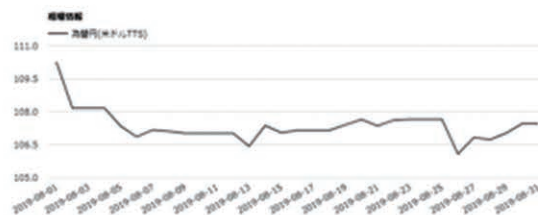
8月13日時点で5724.5ドル(セツル)と月初価格より201.5ドルDOWNの前半締めとなった。

後半は香港政府が逃亡犯条例改正案を正式に撤回したこと、中国国務院が消費促進を促す一連のガイドラインを発表したことなどのプラス材料もあったが、米国の対中国報復関税「第4弾」の発表を受けた中国の「対抗措置」警告で、貿易摩擦激化と景気減速懸念、米連邦準備理事会(FRB)議長公演が長期利下げを否定する内容であったことを嫌気しDOWN。

9月5日現在、後半スタート価格から33.5ドルDOWNの5,663ドル。据置64万円スタート。

■前月の経済指標

- ◆月間のドル/円レート(T T S)
109.64→107.46(円)



◆自動車生産台数

【自動車】

日本自動車工業会によると6月の自動車生産台数は前年比-1.5%の81万188台であった。輸出(6月)は44万5,714台で前年同月比+17.2%。

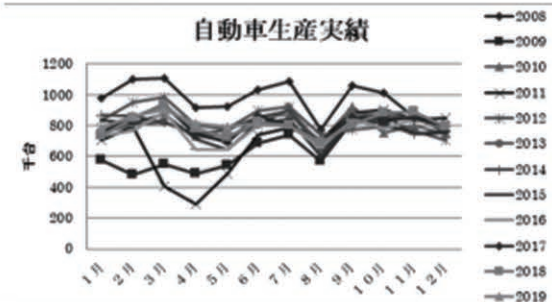
	4月	5月	6月
生産台数	81万4351台	79万2019台	81万188台
前年比	+4.7%	+9.3%	-1.5%

◆自動車販売台数

日本自動車販売協会連合会によると5月の自動車販売台数(軽除く)は前年比+4%の24万2,718台。

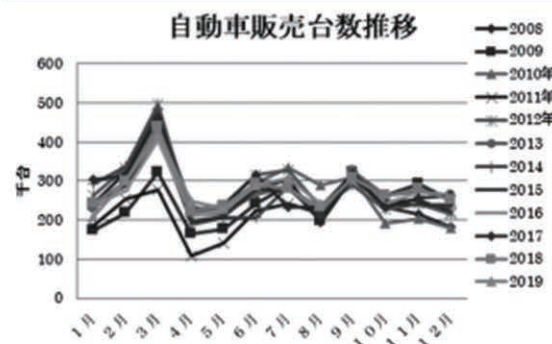
	6月	7月	8月
販売台数	29万225台	30万799台	24万2718台
前年比	-0.1%	+4.8%	+4%

自動車生産台数



出典 日本自動車工業会

自動車販売台数推移



出典 日本自動車販売協会連合会

新設住宅着工件数推移

令和元年7月の住宅着工戸数は7万9,232戸で、前年同月比で4.1%減となった。また、季節調整年率換算値では91.0万戸(前月比1.3%減)となった。

住宅着工の動向については、前年同月比で先月の増加から再びの減少となっており、利用関係別にみると、前年同月比で持家及び分譲住宅は増、貸家は減となった。

	5月	6月	7月
新設住宅着工数	7万2581戸	8万1541戸	7万9232戸
前年比	-8.7%	+0.3%	-4.1%

【次号へ続く】

アルミニウム屑・銅・真鍮・ステンレス
各種非鉄金属屑

株式会社原田商店

代表取締役 原田 靖章

〒547-0002 大阪市平野区加美東6-14-30
TEL 06-6793-8128 FAX 06-6793-8128