

銅・アルミレポート

橋本アルミ株式会社取締役
橋本 健一郎

11月の銅の概況及び12月の見通し(1)

	予想レンジ	
LMEセツル	6,000-6,400ドル	●
建値	720-770円	●
為替	111~114円	●

(1か月間TTM)

■国際概況

前半は、米中間選挙で下院過半数を民主党が奪回したこと、通商問題でクドロー米国家経済会議委員長が草案作成の報道に関して、大きな動きはないと報道を否定するなどのマイナス材料もあったが、トランプ米大統領が中国の習近平国家主席と貿易や北朝鮮問題を巡り「非常に良好な」対話を持ったとし、来月開催される主要20カ国・地域(G20)首脳会議で首脳会談を行う見通しと語ったこと、中国の王岐山国家副主席が中国が米国と双方の課題について話し合い、両国に受け入れられる解決に向かって作業する準備があると声明を出したことなどを好感しUP。

11月15日時点で6,130ドル(セツル)と月初価格より57ドルUPの前半締めとなった。

後半はオランダ銀行のABN AmroがNyrstarの7億5000万ユーロに上る負債の再編レポートを投資家に向けて発信したこと、ユーロ圏のPMIが低下を続けていることなどのマイナス材料もあったが、年末商戦の開始日とされる23日の「ブラックフライデー」のインターネット通販の売上高が前年比24%増となったこと、中国の精錬所と鉱山会社の合意で供給ひっ迫が懸念されたことなどを好感しUP。

12月4日現在、後半スタート価格から119ドルUPの6,307ドル。

建値75万円のスタート。

■前月の経済指標

- ◆月間のドル/円レート(TTS)
114.26→114.64(円)



出展 MIRU

◆自動車生産台数

日本自動車工業会によると9月の自動車生産台数は

前年比-5.3%の80万9,884台であった。

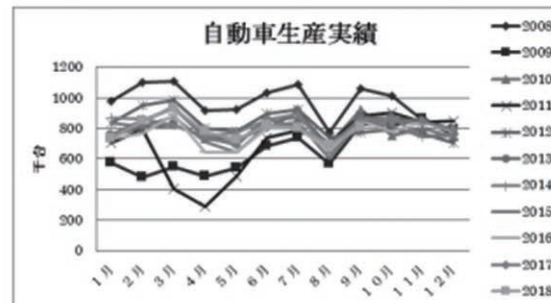
	7月	8月	9月
生産台数	80万17782台	69万3997台	80万9884台
前年比	-2%	-0.3%	-5.3%

◆自動車販売台数

日本自動車販売協会連合会によると11月の自動車販売台数(軽除く)は前年比+3.8%の27万9,594台。

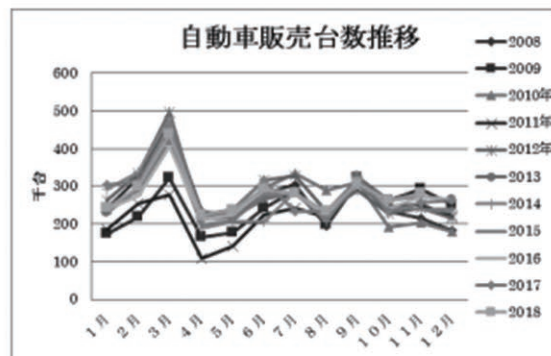
	9月	10月	11月
販売台数	30万8324台	26万1554台	27万9594台
前年比	-3.1%	+13%	+3.8%

自動車生産台数



出典 日本自動車工業会

自動車販売台数推移



出典 日本自動車販売協会連合会

新設住宅着工件数推移

平成30年10月の住宅着工戸数は83,330戸で、前年同月比で0.3%増となった。また、季節調整済年率換算値では95.0万戸(前月比0.8%増)となった。

	8月	9月	10月
新設住宅着工数	8万18609戸	8万1903戸	8万3330戸
前年比	+1.6%	-1.5%	+0.3%

【次号へ続く】

アルミニウム系・銅・真鍮・ステンレス
各種非鉄金属系

株式会社 原田商店

代表取締役 原田 靖章

〒547-0002 大阪市平野区加美東6-14-30

TEL 06-6793-8128 FAX 06-6793-8128