

8月の銅の概況及び9月の見通し (2)

橋本アルミ (株) 橋本健一郎



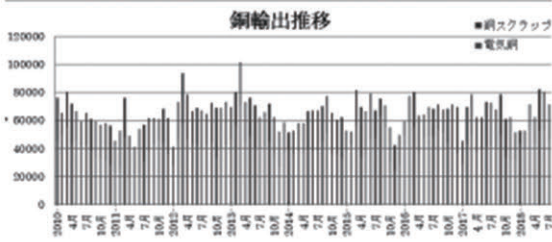
◆貿易関連指標

輸出

財務省貿易統計によると輸出は前年比で電気銅が+11%の4万6,311 t、スクラップが-18.6%の2万5,469 t。

輸出	5月	6月	7月
電気銅	5万2760 t	5万3627 t	4万6311 t
前年比	+33%	+30.7%	+11%
スクラップ	2万9655 t	2万6963 t	2万5469 t
前年比	+31%	-15.8%	-18.6%

輸出推移

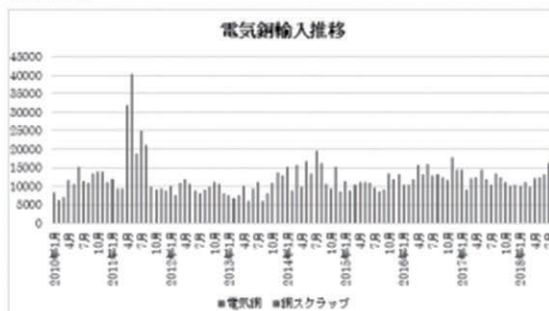


輸入

輸入は電気銅が前年比+305%の3,448 t、スクラップ+33.5%の1万2,808 t。

輸入	5月	6月	7月
電気銅	600 t	995 t	3448 t
前年比	-82.4%	-33.6%	+305%
スクラップ	1万1743 t	1万2106 t	1万2808 t
前年比	+5.5%	+17.5%	+33.5%

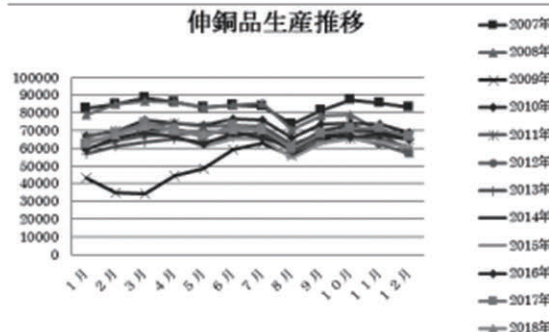
輸入推移



出典 財務省 貿易統計

■前月の国内指標

日本伸銅協会発表の伸銅品生産推移 (速報) によれば前年比-0.3%の7万606 t。

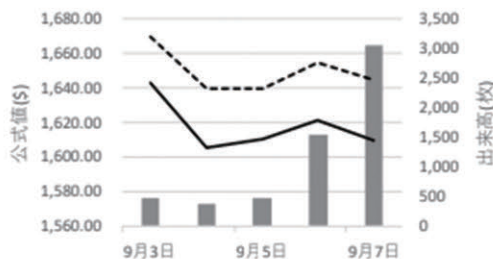


出典 日本伸銅協会

【次号へ続く】

LME公式値週間推移 9月3日~7日 (現地)

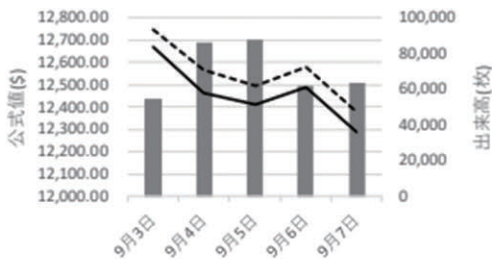
LME北米特殊アルミ合金



	9月3日	9月4日	9月5日	9月6日	9月7日
出来高	481	378	474	1,556	3,054
直物	1,643.50	1,605.00	1,610.50	1,621.00	1,610.00
先物	1,670.00	1,640.00	1,640.00	1,655.00	1,645.00

出来高 直物 先物

LMEニッケル



	9月3日	9月4日	9月5日	9月6日	9月7日
出来高	54,564	86,509	87,879	62,021	63,129
直物	12,667.50	12,462.50	12,412.50	12,487.50	12,287.50
先物	12,745.00	12,567.50	12,495.00	12,577.50	12,380.00

出来高 直物 先物