

5月のアルミレポートおよび6月の見通し(1)

橋本アルミ(株) 橋本健一郎



LME 現物後場買い		予想レンジ	
スクラップ	0~10円	2200~2400ドル	●変わらず ↑弱い
為替	108~110円	(前月最終価格より)	↑変わらず (1か月間TTM)

■概況

前半は、米の対露制裁の一段の緩和、露ルサールの経営陣刷新の報でアルミ統落。露ルサールは出荷再開を目指して経営陣を入れ替えると発表するなどのマイナス材料もあったが、アルミ新地金はいまだにロシアからの供給不安があること中国のアルミ再生塊メーカーはその原料の大部分を米のシュレッター非鉄スクラップZorbaに依存し、この供給が1か月間止まることは彼らにとって大打撃。たちまち生産減、輸出減に陥り、相場も急騰することが予想されることなどを好感。

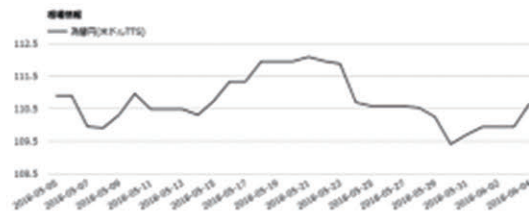
5月15日時点で2,285.5ドル(セツル)と月初価格から27.5ドルUPの前半締めとなった。

後半は、イタリア、スペインの政局不安による国債利回りの急上昇、信用リスクの高まりに対する警戒感などのマイナス材料もあったが米雇用統計が市場予想を上回ったことが好感される。5月の雇用者数は22万3000人増で予想の19万人増を上回った。失業率は3.8%で18年ぶりの低水準だったことを好感UP。

6月5日現在LME(現物後場)2,324ドルと後半スタート価格から11ドルUPしてのスタートとなった。

■前月の経済指標

◆月間のドル/円レート(TTS) 109.85~108.57(円)



◆自動車生産台数

日本自動車工業会によると自動車生産台数は前年比+0.2%の93万2003台であった。

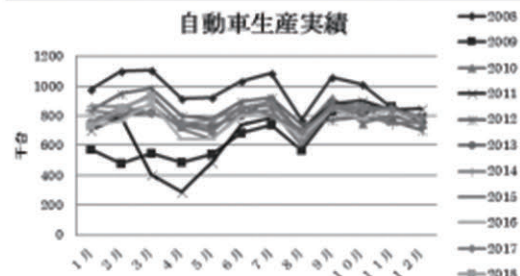
	1月	2月	3月
生産台数	73万2092台	85万142台	93万2003台
前年比	-3.8%	-0.1%	+0.2%

◆自動車販売台数

日本自動車販売協会連合会によると自動車販売台数(軽除く)は前年比-0.6%の23万6023台。

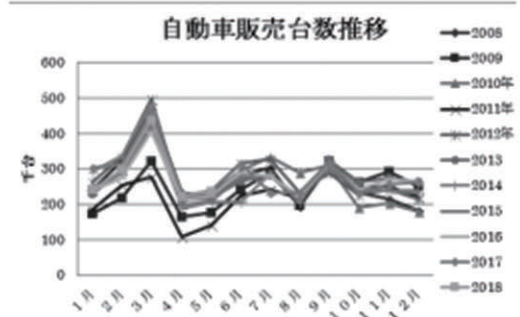
	3月	4月	5月
販売台数	43万8084台	22万5390台	23万6023台
前年比	-4.9%	+0.5%	-0.6%

自動車生産台数



出典 日本自動車工業会

自動車販売台数推移

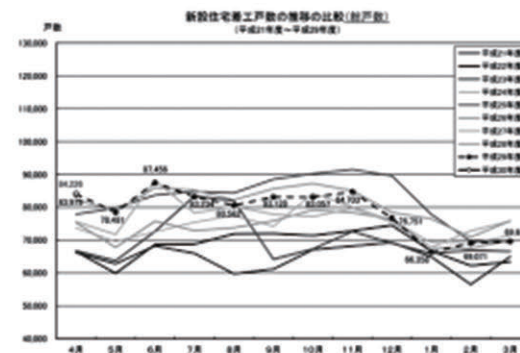


出典 日本自動車販売協会連合会

新設住宅着工件数推移

国土交通省統計によると新設住宅着工戸数は前年比+0.3%の8万4226戸であった。

	2月	3月	4月
新設住宅着工戸数	6万9071戸	6万9616戸	8万4226戸
前年比	-2.6%	-8.3%	+0.3%



出典 国土交通省統計

【次号へ続く】

バックナンバーは下記のサイトで閲覧できます。

dailiesmetal.com

