

5月の銅マーケットレポート及び6月の見通し (2)

橋本アルミ (株) 橋本健一郎



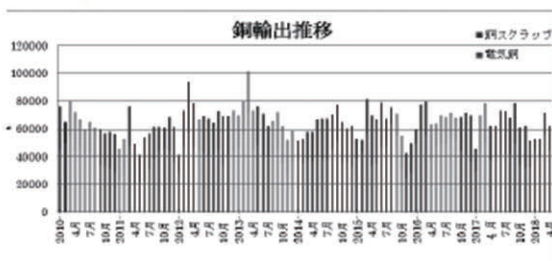
◆貿易関連指標

輸出

財務省貿易統計によると輸出は前年比で電気銅が+17.7%の4万4497t、スクラップが-26.2%の1万8093t。

輸出	2月	3月	4月
電気銅	3万9439t	5万6051t	4万4497t
前年比	-20.4%	+12.7%	+17.7%
スクラップ	1万3484t	1万5558t	1万8093t
前年比	-48.1%	-46.1%	-26.2%

輸出推移

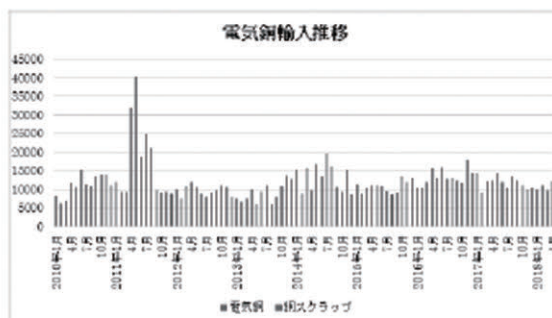


輸入

輸入は、電気銅が前年比-42%の1712t、スクラップ+9.1%の10497t。

輸入	2月	3月	4月
電気銅	898t	901t	1712t
前年比	-24.9%	-40%	-42%
スクラップ	1万315t	9098t	10497t
前年比	+31.4%	-15.3%	+9.1%

輸入推移



出典 財務省 貿易統計

■前月の国内指標

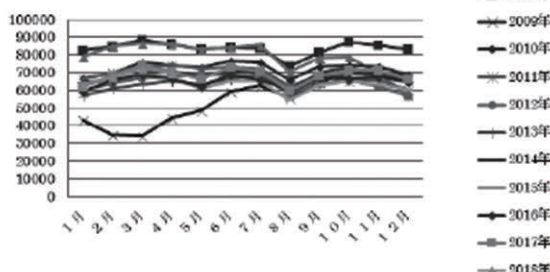
日本伸銅協会発表の伸銅品生産推移(速報)によれば前年比-0.6%の7万140t。

小紙『日刊金属』のバックナンバー閲覧
用サイトを是非ご利用ください。

dailiesmetal.com



伸銅品生産推移

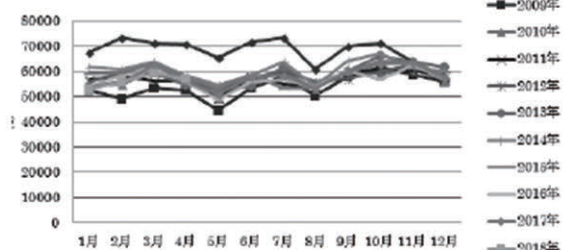


出典 日本伸銅協会

日本電線工業会発表の出荷速報(推定)

銅電線出荷量は、前年比+0.6%の5万6900tであった。

銅電線出荷推移



■概況

3月の四輪車生産台数は93万2003台で、前年同月比+0.2%となり3カ月振り微増。輸出は43万2137台で前年同月比+16.2%。

【販売】

5月の国内自動車販売台数(軽は除く)は23万6023台で前年比-0.6%。1カ月ぶり再び微増。内、乗用車-2.4%、貨物+11.7%、バス-6.8%。

【住宅】

平成30年4月の住宅着工戸数は84,226戸で、前年同月比で0.3%増となった。また、季節調整済年率換算値では99.2万戸(前月比10.9%増)となった。

住宅着工の動向については、前年同月比で10か月ぶりの増加となっており、利用関係別にみると、前年同月比で持家、貸家は減、分譲住宅は増となった。引き続き、今後の動向をしっかりと注視していく必要がある。

【伸銅品生産】

伸銅品生産は、前年比-0.6%の7万140t。2カ月連続減少。内需5万785t+0.5%、2カ月ぶりプラス。輸出1万2282t-5.3%、4カ月連続マイナス。銅条2万2727t±0%、24カ月ぶり変わらず。黄銅棒1万6576t+0.2%、3か月ぶりプラス。

【次号へ続く】