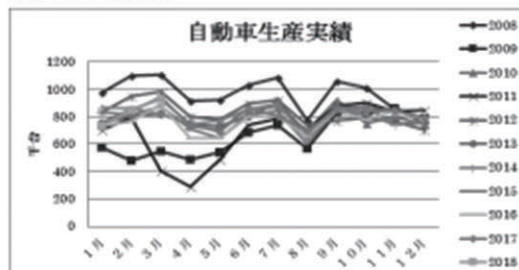


4月のアルミレポート及び5月の見通し(2)

橋本アルミ(株) 橋本健一郎

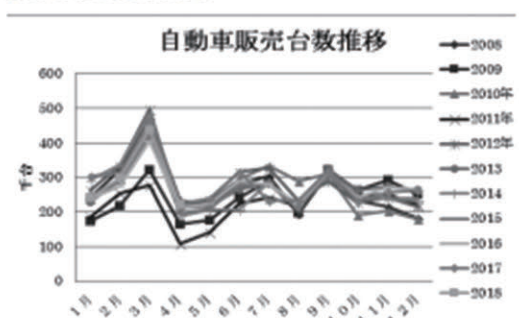


◆自動車生産台数



出典 日本自動車工業会

◆自動車販売台数推移



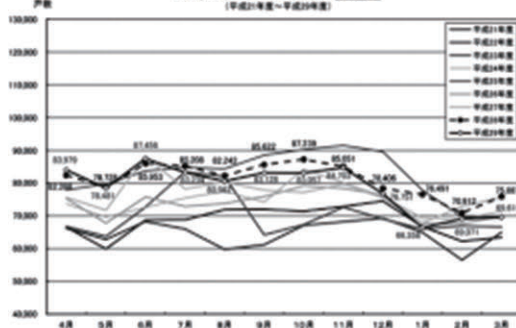
出典 日本自動車販売協会連合会

◆新設住宅着工件数推移

国土交通省統計によると新設住宅着工戸数は前年

	1月	2月	3月
新設住宅着工数	6万6350戸	6万9071戸	6万9616戸
前年比	-13.2%	-2.6%	-8.3%

新設住宅着工戸数の推移の比較(前年比)



出典 国土交通省統計

比-8.3%の6万9616戸であった。

◆貿易指標

輸出

財務省貿易統計によれば輸出はアルミ新地金が前年比+235.7%の194 t、二次合金が-27.5%の1465 t、スクラップが-24.1%の7075 t アルミ缶が+15.1%の6477 t。

輸入	1月	2月	3月
新地金	14万5857 t	13万233 t	11万675 t
前年比	-19.7%	-6.2%	-17.2%
二次合金	11万19435 t	9万8216 t	11万654 t
前年比	+3.9%	+3.1%	+0.9%
スクラップ	675 t	779 t	534 t
前年比	+11.8%	+44.1%	-22.6%
合金スクラップ	4677 t	4143 t	3815 t
前年比	+21.5%	+17.8%	-13.7%

【次号へ続く】