

4月のアルミレポート及び5月の見通し(1)

橋本アルミ(株) 橋本健一郎



	予想レンジ	
LME現物後場買い	2200-2600ドル	●変わらず
スクラップ	0~+5円	●変わらず
	(前月最終価格より)	
為替	106~110円	▲変わらず
	(1か月間TTM)	

■概況

前半は、米国が通商301条に基づき、半導体、リチウムイオン電池など中国製品1333品目に対し25%の関税を賦課する、と発表するなどの米中貿易戦争が激化。中国での建設活動は4月~6月に活発化するが、滑り出しではいまひとつ冴えないことなどのマイナス材料もあったが、米国がロシアのアルミ生産大手ルサルに制裁を発動したことを受けて供給懸念が広がりLME在庫が減少となったことを好感しUP。

4月15日時点で2325ドル(セツル)と月初価格から325ドルUPの前半締めとなった。

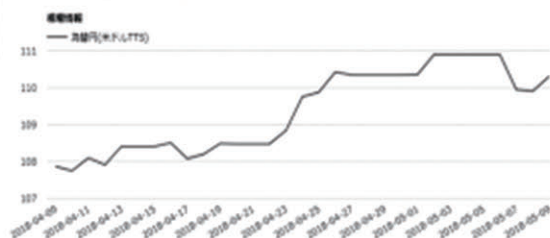
後半は、露ルサルに対する米の制裁により、グレンコア、リオティントが一部の顧客との契約で不可抗力条項(フォースマジュール)を発動する方針を明らかにしたこと、ロシアルサル社のアルミ地金がLMEブランドを外されることによる供給懸念などのプラス材料もあったが、露ルサルからアルミの供給を受けている米企業に対し、米政府が制裁措置への対応期限を延期し、一段の制裁緩和を示唆したことから供給懸念が後退しDOWN。

5月10日現在LME(現物後場)1997ドルと後半スタート価格から63.5ドルDOWNしてのス

タートとなった。

■前月の経済指標

◆月間のドル/円レート(TTS)
106.39→109.85(円)



◆自動車生産台数

日本自動車工業会によると自動車生産台数は前年比+0.2%の93万2003台であった。

	1月	2月	3月
生産台数	73万2092台	85万142台	93万2003台
前年比	-3.8%	-0.1%	+0.2%

◆自動車販売台数

日本自動車販売協会連合会によると自動車販売台数(軽除く)は前年比+0.5%の22万5390台。

	2月	3月	4月
販売台数	29万6665台	43万8084台	22万5390台
前年比	-4.9%	-4.9%	+0.5%

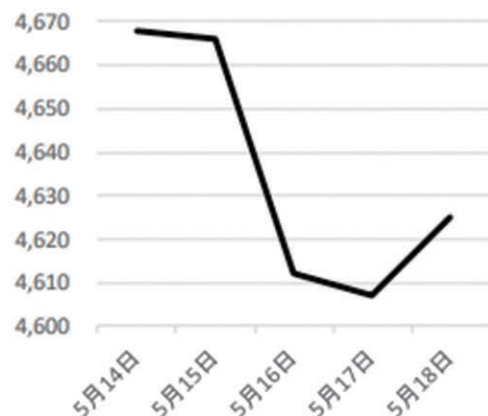
【次号へ続く】



金銀山元建値週間推移

5月14日~5月18日

金山元建値週間推移



銀山元建値週間推移

