

3月のアルミレポートおよび4月の見通し(1)

橋本アルミ(株) 橋本健一郎



	予想レンジ	
現物後場買い	1900-2200ドル	●変わらず
スクラップ	0~10円(前月最終価格より)	▲弱い
為替	104~107円	●変わらず
	(一か月間TTM)	

■概況

前半は、北朝鮮が非核化などについて米国と対話する姿勢を表明したこと、ライオン下院議長が記者会見でトランプ大統領が打ち出した鉄鋼・アルミニウムの輸入制限に反対する姿勢を示したことなどのプラス材料もあったが、中国の2月の製造業購買担当者景況感指数が50.3となり、事前予想の51.2、前回の51.3をも下回ったこと、米政権内で自由貿易の有力支持者だったコーン国家経済会議(NEC)委員長の辞任を受け、米国の輸入関税措置が推進されるとの見方が重しとなったことを嫌気しDOWN。

3月15日時点で2096ドル(セツル)と月初価格から62.5ドルDOWNの前半締めとなった。

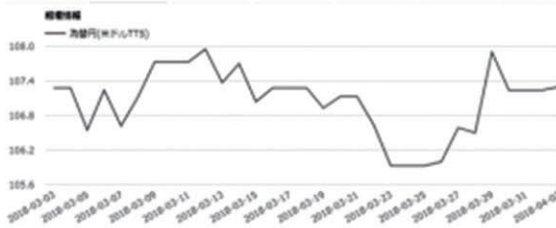
後半は、米中貿易摩擦懸念の中、中国が米国との貿易摩擦の激化を回避するため海外の金融機関の資本規制の緩和や米国からより多くの半導体を購入することを検討していると報じた。などのプラス材料もあったが、トランプ大統領の中国輸入品への600億ドル課税命令や中国の新地金生産は予想されたほど減ってはいないことが判明し判明しDOWN。

4月1日現在LME(現物後場)1997ドルと後半スタート価格から65.5ドルDOWNしてのスタートとなった。

■前月の経済指標

◆月間のドル/円レート(TTS)

106.71→106.51(円)



◆自動車生産台数

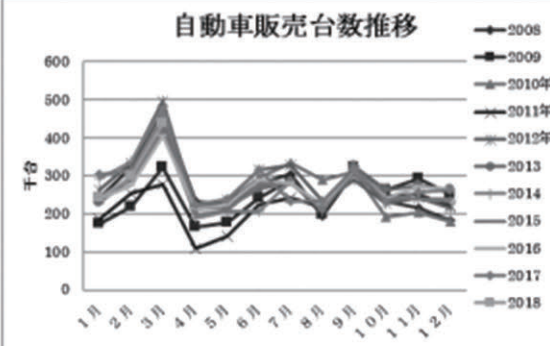
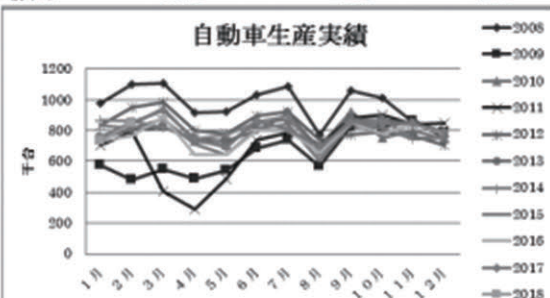
日本自動車工業会によると自動車生産台数は前年比-0.1%の85万142台であった。

	12月	1月	2月
生産台数	79万1315台	73万2092台	85万142台
前年比	+1.3%	-3.8%	-0.1%

◆自動車販売台数

日本自動車販売協会連合会によると自動車販売台数(軽除く)は前年比-4.9%の43万8084台。

	1月	2月	3月
販売台数	24万3435台	29万6665台	43万8084台
前年比	+1.3%	-4.9%	-4.9%

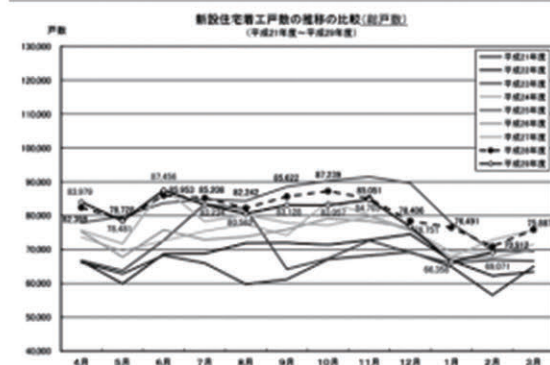


出典 日本自動車販売協会連合会

◆新設住宅着工件数推移

国土交通省統計によると新設住宅着工戸数は前年比-2.6%の6万9071戸であった。

	12月	1月	2月
新設住宅着工数	7万6751戸	6万6358戸	6万9071戸
前年比	-2.1%	-13.2%	-2.6%



【次号へ続く】