

1月のアルミレポート及び2月の見通し (1)

橋本アルミ (株) 橋本健一郎



予想レンジ

LME現物後場買い	2100-2300ドル	● 変わらず
スクラップ	0~+5円 (前月最終価格より)	● 変わらず
為替	108-112円 (一か月間TTM)	☂ 円高

■概況

前半は、17年12月の中国の貿易統計でドル建てでは輸出が前年比10.9%増、輸入は4.5%増、9日のNY原油は続伸、前日比1.23ドル高の62.96ドルで2014年12月以来3年ぶりの高値HIT! OPECを中心とした協調減産、石油在庫の減少、米のイランに対する経済制裁再開に動く可能性も材料となり一段高となった。

これらのプラス材料もあったが、昨年12月の米ADP民間雇用者数が前月比25万人増と発表され、事前予想19万人増を上回ったこと、12月の米消費者物価指数(CPI)でコア指数が前月比0.3%上昇、11カ月ぶりの大幅な伸びとなったことからインフレが18年に加速するとの見方を嫌気しDOWN。

1月15日時点で2214ドル(セツル)と月初価格から47.5ドルDOWNの前半締めとなった。

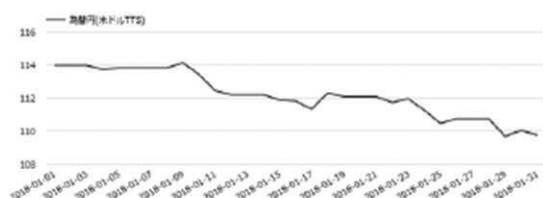
後半は、米長期金利の指標となる10年物国債利回りが一時2.73%まで上昇(債券価格は下落)したこと、ECB(欧州中央銀行)が金融政策を正常化(引き締め)するのでは?との観測などのマイナス材料もあったが、中国の昨年第4四半期のGDPが前年同期比6.8%プラスとなり事前予想の6.7%プラスを上回ったことを好感しUP。

2月3日現在LME(現物後場)2228ドルと後半スタート価格から0.5ドルUPしてのスタートとなった。

■前月の経済指標

◆月間のドル/円レート(TTS)

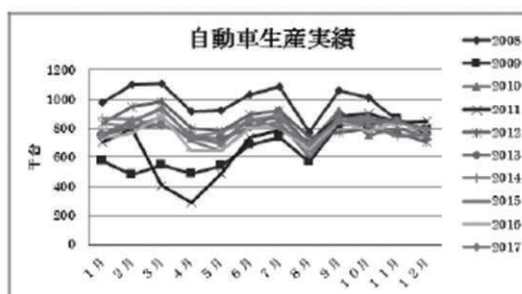
月間のドル/円レート(TTS)は、113.46円~109.82円となった。



◆自動車生産台数

日本自動車工業会によると、自動車生産台数は前年比+1.3%の79万1315台であった。

	10月	11月	12月
生産台数	83万920台	84万7118台	79万1315台
前年比	+6.4%	+0.9%	+1.3%

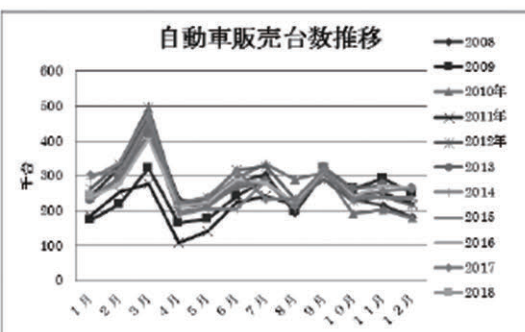


出典 日本自動車工業会

◆自動車
販売台数

日本自動車販売協会連合会によると、自動車販売台数(軽除く)は前年比-5.7%の24万3435台であった。

	11月	12月	1月
販売台数	25万8164台	26万2345台	24万3435台
前年比	-5.4%	-1%	+1.3%



出典 日本自動車販売協会連合会

【次号に続く】

鉛屑・活字屑

雨滝商事株式会社

広陵リサイクルセンター

代表取締役 雨瀧 卓

奈良県北葛城郡広陵町大字三吉27-1
TEL/FAX(0745)60-1613 携帯090-2115-4918

高価買取ります