

5月の銅マーケットレポート及び6月の見通し (2)

橋本アルミ(株) 橋本健一郎



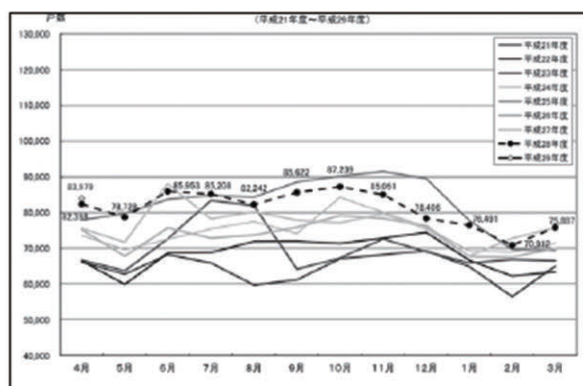
◆新設住宅着工戸数

国土交通省統計によると新設住宅着工戸数は前年比+1.9%の8万3979戸であった。

新設住宅着工数

| | 2月 | 3月 | 4月 |
|-----|---------|----------|---------|
| 着工数 | 7万9121戸 | 7万58876戸 | 8万3979戸 |
| 前年比 | -2.60% | 0.20% | 1.90% |

新設住宅着工件数推移



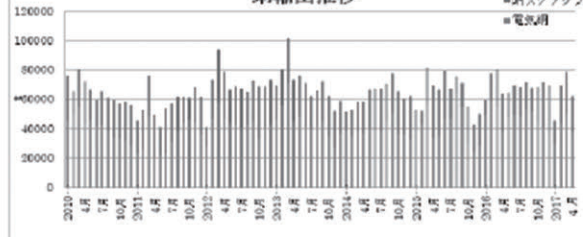
電気銅輸出推移

| | 2月 | 3月 | 4月 |
|-------|----------|----------|----------|
| 電気銅 | 4万3893 t | 4万9750 t | 3万7795 t |
| 前年比 | -25.10% | -9.90% | 0.60% |
| スクラップ | 2万6千 t | 2万8881 t | 2万4517 t |
| 前年比 | 39% | 15.90% | -5.90% |

◆貿易関連指標

【輸出】財務省貿易統計によると輸出は前年比で電気銅が+06%の3万7795t、スクラップが、-59%の2万4517t。

銅輸出推移

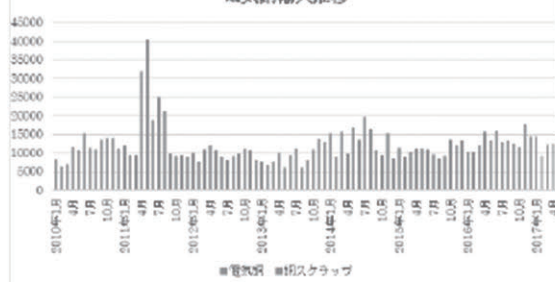


【輸入】輸入は、電気銅が前年比-44.9%の2951t、スクラップが、-8.1%の9602t。

電気銅輸入推移

| | 2月 | 3月 | 4月 |
|-------|---------|---------|---------|
| 電気銅 | 1196 t | 1502 t | 2951 t |
| 前年比 | -35.60% | -30.10% | -44.90% |
| スクラップ | 7846 t | 1万741 t | 9602 t |
| 前年比 | -6.90% | 10.10% | -8.10% |

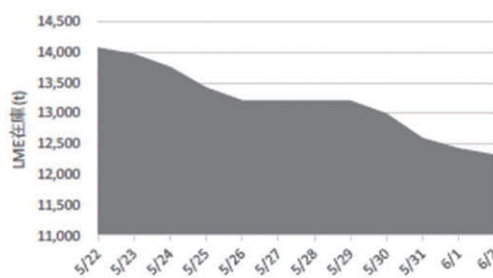
電気銅輸入推移



次号に続く

LME認定倉庫在庫量推移 5月22日~6月2日(現地)

アルミ合金



ニッケル

